

J+K PROFILSYSTEM

40+45



JUGARD+KÜNSTNER GMBH

Landsberger Str. 289
80687 München

Tel. 089 / 54 61 56 0
Fax 089 / 58 02 79 6
Email: muc@jugard-kuenstner.de

JUGARD+KÜNSTNER GMBH

Thomas-Mann-Str. 63
90471 Nürnberg

Tel. 0911 / 86 08 11
Fax 0911 / 86 08 90
Email: nbg@jugard-kuenstner.de

JHK PROFILSYSTEM 45

1 Grundelemente

- 1.1 Profil
- 1.2 Verbindungstechnik
 - 1.2.1 Rechtwinklige Verbindungen
 - 1.2.2 Verbindungen in Winkellage
 - 1.2.3 Verbindungen kreuzender Profile
- 1.3 Zubehör Profil
 - 1.3.1 Abdeckung der Profilvernut
 - 1.3.2 Abdeckung der Profilstirnseite

2 Befestigungselemente

- 2.1 Nutensteine
- 2.2 Befestigung für Flächenelemente in der Nut
 - 2.2.1 Abdeck- und Einfassprofile
 - 2.2.2 Dichtprofil
 - 2.2.3 Klemmblocke
 - 2.2.4 Multiblock Zn
 - 2.2.5 Uniblocke
 - 2.2.6 Zwingen
- 2.3 Befestigung für bewegliche Flächen
 - 2.3.1 Rollen
 - 2.3.2 Scharniere PA
 - 2.3.3 Scharniere ST
- 2.4 Nutensteinprofil
- 2.5 Schrauben
- 2.6 Winkel und Laschen
- 2.7 Rollenbefestigung

3 Bedienelemente

- 3.1 Handgriffe PA
- 3.2 Handgriffe AL
- 3.3 Fallenverschlüsse
- 3.4 Magnetverschlüsse
- 3.5 Kugelschnäpper

4 Bodenelemente

- 4.1 Stellfüße
 - 4.1.1 Tellerstellfüße
 - 4.1.2 Zubehör für Tellerstellfüße
 - 4.1.3 Sonderstellfüße
- 4.2 Lenk- und Bockrollen
- 4.3 Fußplatten

5 Flächenelemente

- 5.1 Geschlossene Flächen
- 5.2 Gitterflächen

6 Spezialelement

- 6.1 Pneumatik
- 6.2 Erdungsanschlüsse
- 6.3 Anbauteil

7 Dynamikelemente

- 7.1 Laufrolleneinheiten
- 7.2 Zubehör

8 Installationselemente

- 8.1 Endschalthealter
- 8.2 Kabelhalter
- 8.3 Potentialausgleich
- 8.4 Sicherheitsschalter

9 Sonstiges

- 9.1 Bearbeitung

10 Preisliste

SERIE 45

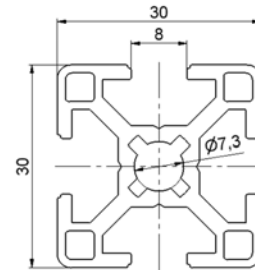
1. Grundelemente

1.1 Profile

Nut 8

Art.-Nr.: 6118010 Bezeichnung: Profil 30 x 30 - 8

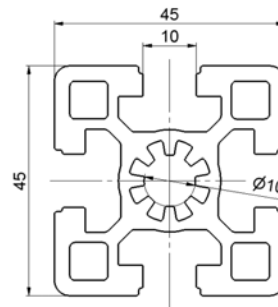
Gewicht 0,8 kg/m
Wx (cm³) 1,8
Wy (cm³) 1,8
Ix (cm³) 2,7
Iy (cm³) 2,7
Fläche cm²: 3,1



Nut 10

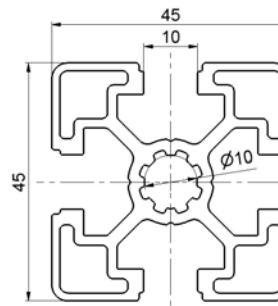
Art.-Nr.: 6111010 Bezeichnung: Profil 45 x 45 - 10

Gewicht 2,5 kg/m
Wx (cm³) 6,9
Wy (cm³) 6,9
Ix (cm³) 17,7
Iy (cm³) 17,7
Fläche cm²: 9,2



Art.-Nr.: 6111020 Bezeichnung: Profil 45 x 45 leicht - 10

Gewicht 1,6 kg/m
Wx (cm³) 5,1
Wy (cm³) 5,1
Ix (cm³) 11,5
Iy (cm³) 11,5
Fläche cm²: 6,1



Technische Änderungen vorbehalten

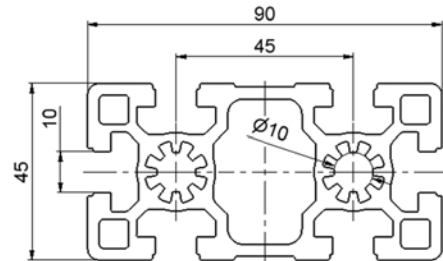
1. Grundelemente

1.1 Profile

Nut 10

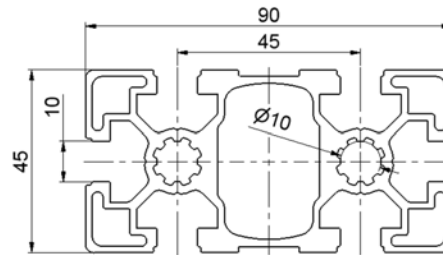
Art.-Nr.: 6111030 Bezeichnung: Profil 45 x 90 - 10

Gewicht 4,1 kg/m
Wx (cm³) 14,4
Wy (cm³) 27,4
Ix (cm³) 32,4
Iy (cm³) 123,1
Fläche cm²: 15,2



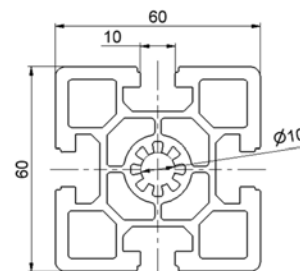
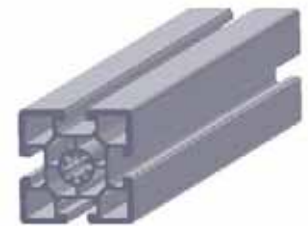
Art.-Nr.: 6111040 Bezeichnung: Profil 45 x 90 leicht - 10

Gewicht 3,2 kg/m
Wx (cm³) 10,9
Wy (cm³) 19,2
Ix (cm³) 24,4
Iy (cm³) 86,3
Fläche cm²: 11,7



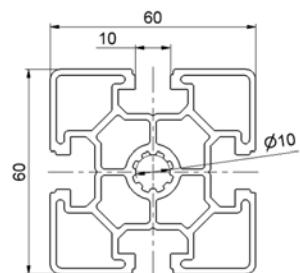
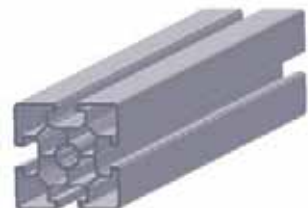
Art.-Nr.: 6111050 Bezeichnung: Profil 60 x 60 - 10

Gewicht 3,8 kg/m
Wx (cm³) 16,9
Wy (cm³) 16,9
Ix (cm³) 50,7
Iy (cm³) 50,7
Fläche cm²: 14



Art.-Nr.: 6111060 Bezeichnung: Profil 60 x 60 leicht - 10

Gewicht 2,6 kg/m
Wx (cm³) 10,8
Wy (cm³) 10,8
Ix (cm³) 32,5
Iy (cm³) 32,5
Fläche cm²: 9,8



Technische Änderungen vorbehalten

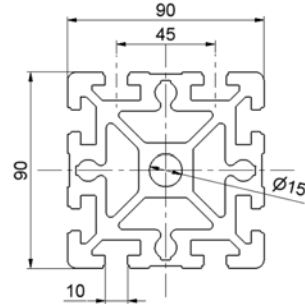
1. Grundelemente

1.1 Profile

Nut 10

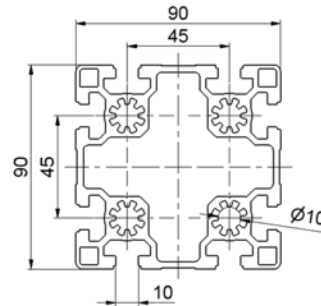
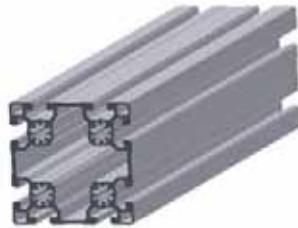
Art.-Nr.: 6111070 Bezeichnung: Profil 90 x 90 - 10

Gewicht 10,3 kg/m
Wx (cm³) 65,8
Wy (cm³) 65,8
Ix (cm⁴) 296,2
Iy (cm⁴) 296,2
Fläche cm²: 38,1



Art.-Nr.: 6111080 Bezeichnung: Profil 90 x 90 leicht - 10

Gewicht 6,1 kg/m
Wx (cm³) 45,5
Wy (cm³) 45,5
Ix (cm⁴) 204,5
Iy (cm⁴) 204,5
Fläche cm²: 22,5



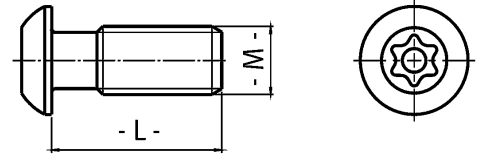
Technische Änderungen vorbehalten

1. Grundelemente

1.2 Verbindungstechnik

1.2.1 Rechtwinklige Verbindungen

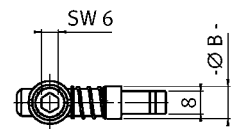
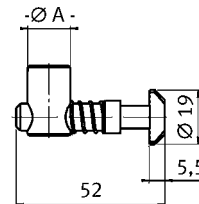
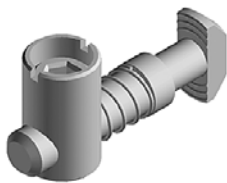
Zentralschraube



Art.-Nr.	Bezeichnung	Material	Gewicht	Länge	Breite
6128300	Zentralschraube SF 8x25 (selbstformend)	Stahl verzinkt		L = 25	M = SF 8
6121300	Zentralschraube SF12x30 (selbstformend)	Stahl verzinkt		L = 30	M = SF 12
6121310	Zentralschraube M12x30	Stahl verzinkt		L = 30	M = M 12

Technische Änderungen vorbehalten

Schnellspanverbinder



Art.-Nr.	Bezeichnung	Material	Gewicht	Länge	Breite
6121100	Schnellspanverbinder Hammer senkrecht - 10	Stahl verzinkt	60g	ØA = 16	ØB = 13,5
6121110	Schnellspanverbinder Hammer waagrecht - 10	Stahl verzinkt	60g	ØA = 16	ØB = 13,5

1. Grundelemente

1.2 Verbindungstechnik

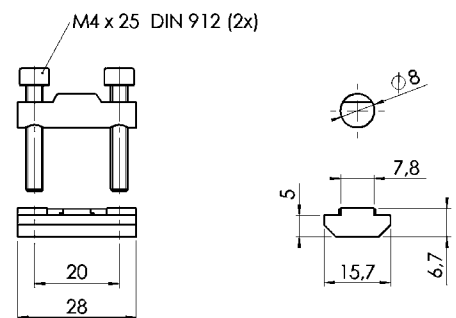
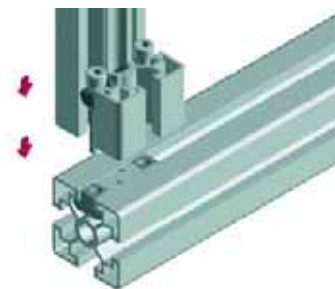
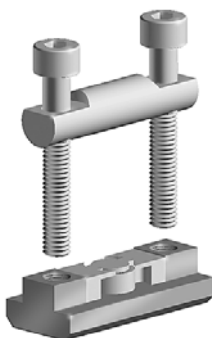
1.2.1 Rechtwinklige Verbindungen

Megaverbinder



Art.-Nr.	Bezeichnung	Material	Gewicht	Länge	Breite
6121200	Megaverbinder 45 - 10	Stahl verzinkt	50 g	40 mm	30 mm

Bolzenverbinder 8



Art.-Nr.	Bezeichnung	Material	Gewicht	Länge	Breite
6128010	Bolzenverbinder 30 - 8	Stahl verzinkt	25g	28 mm	20 mm

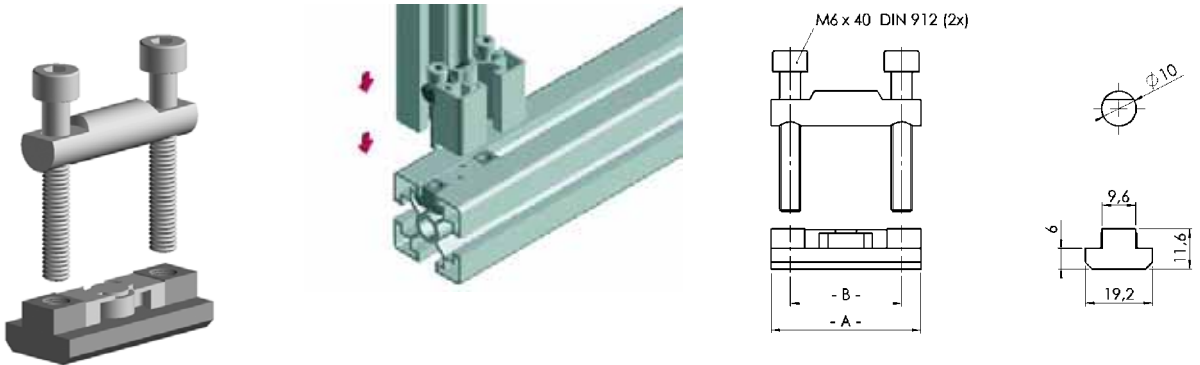
Technische Änderungen vorbehalten

1. Grundelemente

1.2 Verbindungstechnik

1.2.1 Rechtwinklige Verbindungen

Bolzenverbinder 10



Art.-Nr.	Bezeichnung	Material	Gewicht	Länge	Breite
6121010	Bolzenverbinder 45 - 10	Stahl verzinkt	56,2g	A = 43	B = 32
6121020	Bolzenverbinder 60 - 10	Stahl verzinkt	101g	A = 58	B = 48
6121030	Bolzenverbinder 90 - 10	Stahl verzinkt	140g	A = 88	B = 77

Technische Änderungen vorbehalten

1. Grundelemente

1.2 Verbindungstechnik

1.2.2 Verbindungen in Winkellage

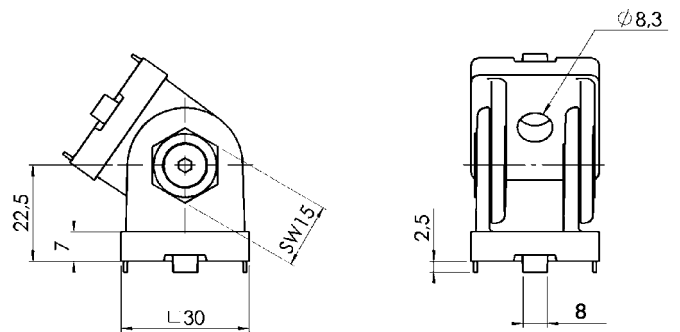
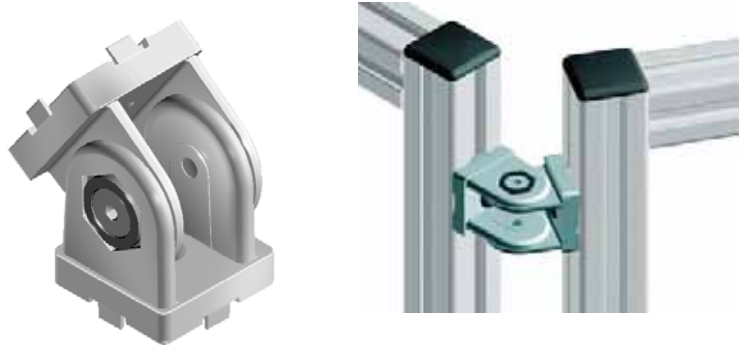
Art.-Nr.: 6128400 Bezeichnung: Gelenk 30 - 8

Material: GD-Zn

Farbe: grau

Oberfläche: pulverbeschichtet

Gewicht: 134g



Art.-Nr.: 6128410 Bezeichnung: Gelenk 30 mit Klemmhebel - 8

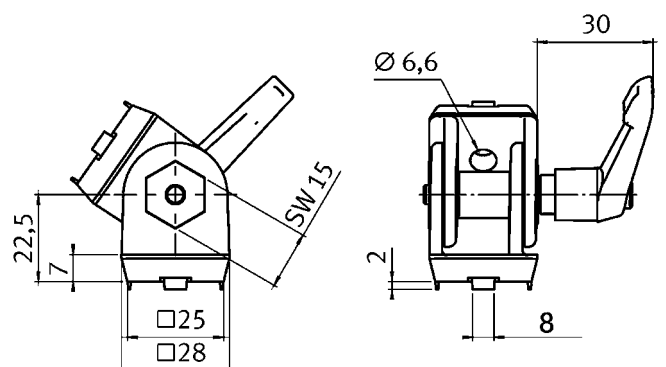
Material: GD-Zn

Klemmhebel: Kunststoff PA

Farbe: grau

Oberfläche: pulverbeschichtet

Gewicht: 156g



Technische Änderungen vorbehalten

1. Grundelemente

1.2 Verbindungstechnik

1.2.2 Verbindungen in Winkellage

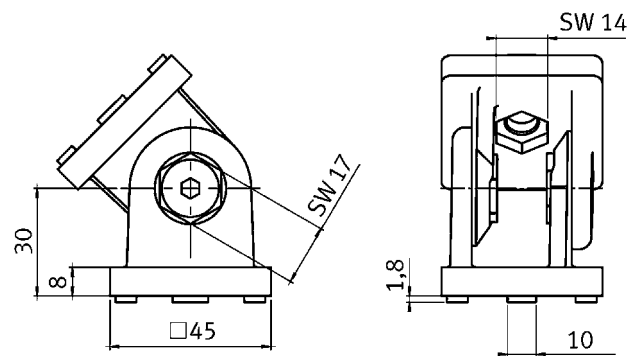
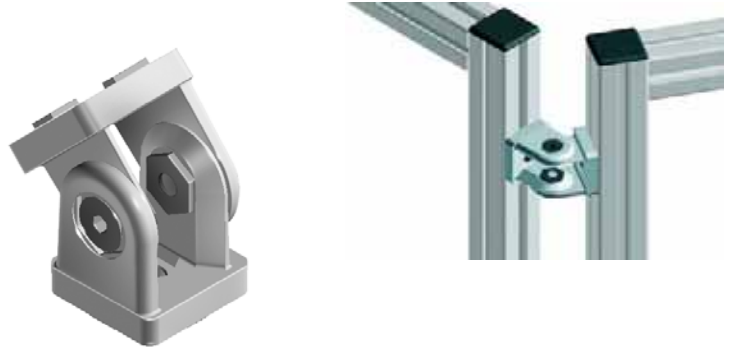
Art.-Nr.: 6121400 Bezeichnung: Gelenk 45 - 10

Material GD-Zn

Farbe grau

Oberfläche pulverbeschichtet

Gewicht 305g



Art.-Nr.: 6121410 Bezeichnung: Gelenk 45 mit Klemmhebel - 10

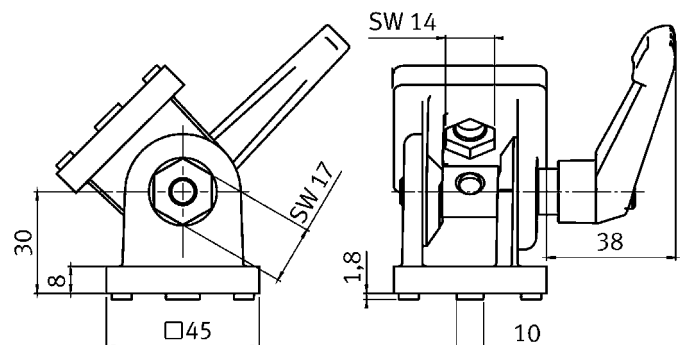
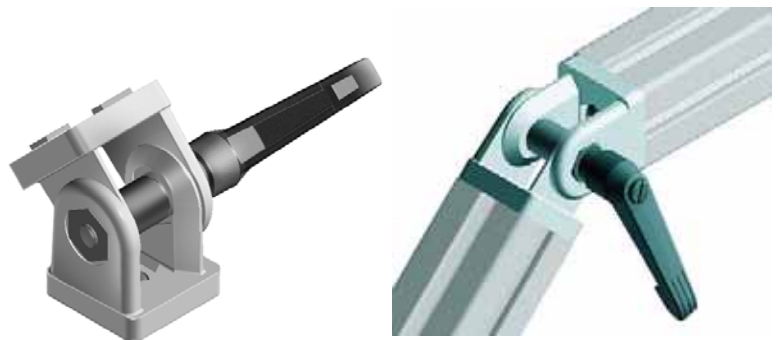
Material GD-Zn

Klemmhebel: Kunststoff PA

Farbe grau

Oberfläche pulverbeschichtet

Gewicht 338g



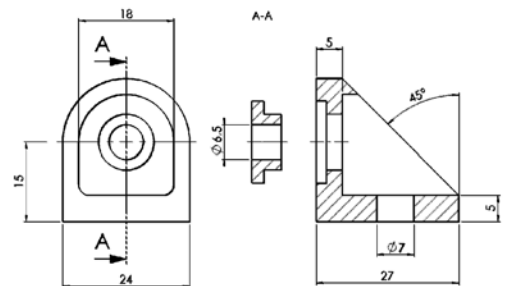
Technische Änderungen vorbehalten

1. Grundelemente

1.2 Verbindungstechnik

1.2.3 Verbindungen kreuzender Profile

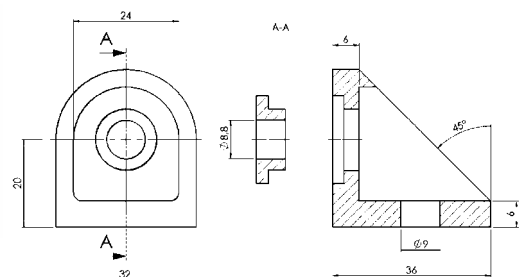
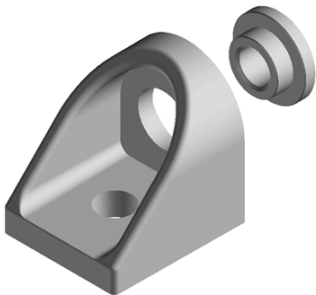
Gelenkwinkelsatz 30



Art.-Nr.	Bezeichnung	Material	Zubehör
7120420	Gelenkwinkelsatz 30 Zn	GD-Zn	Buchse, Stahl verzinkt

Technische Änderungen vorbehalten

Gelenkwinkelsatz 40



Art.-Nr.	Bezeichnung	Material	Zubehör
7120410	Gelenkwinkelsatz 40 Zn	GD-Zn	Buchse, Stahl verzinkt

1. Grundelemente

1.2 Verbindungstechnik

1.2.3 Verbindungen kreuzender Profile

Schwenkbefestigung



Art.-Nr.	Bezeichnung	Material	Zubehör
6120500	Schwenkbefestigung		ohne
6120501	Schwenkbefestigung - 8-8	Stahl verzinkt	1 x Klemmhebel M8x12 1 x Schraube DIN912 M8x12 (7250394) 2 x Nutenstein M8-8 (6218040) 2 x Schraube DIN912 M6x12 (7250360) 2 x Scheibe DIN125 A6,4 (7250715) 2 x Hammermutter 8-M6 (7218520)
6120502	Schwenkbefestigung - 8-10	Stahl verzinkt	1 x Klemmhebel M8x12 1 x Schraube DIN912 M8x12 (7250394) 2 x Nutenstein M8-8 (6218040) 2 x Schraube DIN912 M6x16 (7250367) 2 x Scheibe DIN125 A6,4 (7250715) 2 x Hammermutter 8-M6 (7218520)
6120503	Schwenkbefestigung - 10-8	Stahl verzinkt	1 x Klemmhebel M8x16 1 x Schraube DIN912 M8x20 (7250405) 2 x Nutenstein M8-10 (6211260) 2 x Schraube DIN912 M6x12 (7250360) 2 x Scheibe DIN125 A6,4 (7250715) 2 x Hammermutter 8-M6 (7218520)

Technische Änderungen vorbehalten

1. Grundelemente

1.2 Verbindungstechnik

1.2.3 Verbindungen kreuzender Profile

Schwenkbefestigung



Art.-Nr.	Bezeichnung	Material	Zubehör
6120504	Schwenkbefestigung - 10-10	Stahl verzinkt	1 x Klemmhebel M8x16 1 x Schraube DIN912 M8x20 (7250405) 2 x Nutenstein M8-10 (6211260) 2 x Schraube DIN912 M6x16 (7250367) 2 x Scheibe DIN125 A6,4 (7250715) 2 x Hammermutter 8-M6 (7218520)

Technische Änderungen vorbehalten

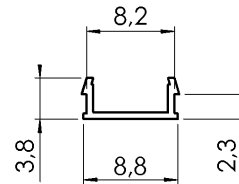
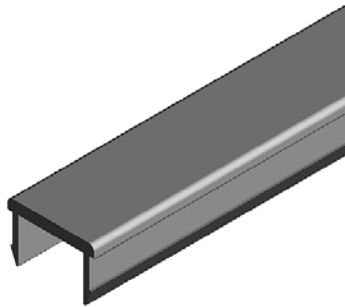
1. Grundelemente

1.3 Zubehör Profile

1.3.1 Abdeckung der Profillinie

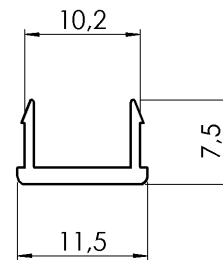
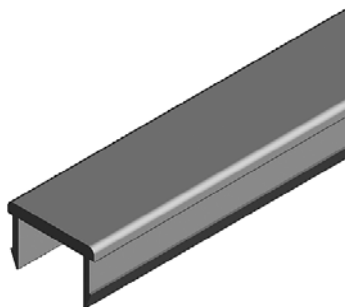
Art.-Nr.: 6138040 Bezeichnung: Abdeckprofil - 8

Material PVC
Farbe schwarz
Gewicht 23g/m



Art.-Nr.: 6131035 Bezeichnung: Abdeckprofil - 10

Material PVC
Farbe schwarz
Gewicht 59g/m



Technische Änderungen vorbehalten

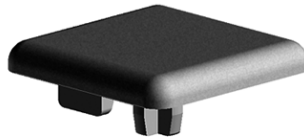
1. Grundelemente

1.3 Zubehör Profile

1.3.2 Abdeckung der Profilstirnseite

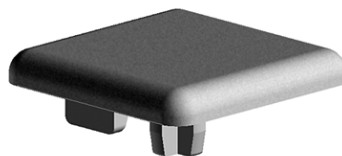
Art.-Nr.: 6138080 Bezeichnung: Abdeckkappe 30x30 - 8

Material PA
Farbe schwarz
Gewicht



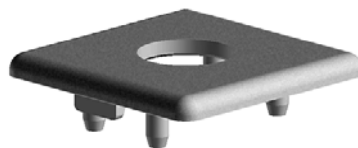
Art.-Nr.: 6131030 Bezeichnung: Abdeckkappe 45x45 - 10

Material PA
Farbe schwarz
Gewicht 6g



Art.-Nr.: 6131025 Bezeichnung: Abdeckkappe mit Loch 45x45 - 10

Material PA
Farbe schwarz
Gewicht 6g



Technische Änderungen vorbehalten

1. Grundelemente

1.3 Zubehör Profile

1.3.2 Abdeckung der Profilstirnseite

Art.-Nr.: 6131040 Bezeichnung: Abdeckkappe 45x90 - 10

Material PA
Farbe schwarz
Gewicht 9g



Art.-Nr.: 6131050 Bezeichnung: Abdeckkappe 90x90 - 10

Material PA
Farbe schwarz
Gewicht 18g



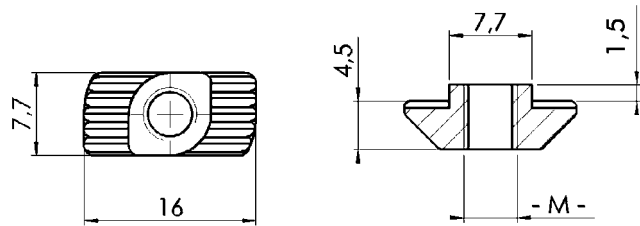
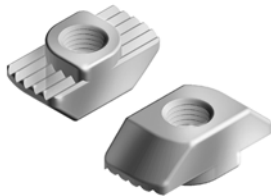
Technische Änderungen vorbehalten

2. Befestigungselemente

2.1 Nutensteine

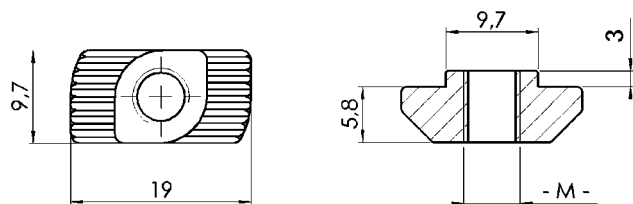
Hammermutter

Hammermutter - 8



Art.-Nr.	Bezeichnung	Material	Gewicht
7218500	Hammermutter M4 - 8	Stahl verzinkt	7g
7218510	Hammermutter M5 - 8	Stahl verzinkt	7g
7218520	Hammermutter M6 - 8	Stahl verzinkt	6g
7218530	Hammermutter Edelstahl M6 - 8	Edelstahl	7g

Hammermutter - 10



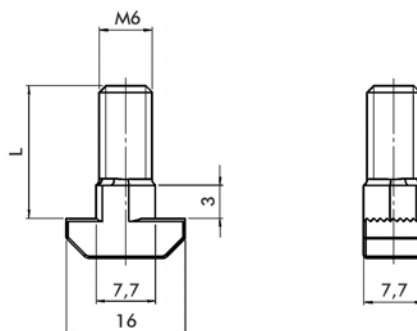
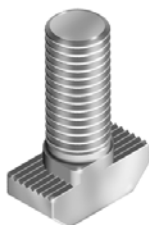
Art.-Nr.	Bezeichnung	Material	Gewicht
6211500	Hammermutter M4 - 10	Stahl verzinkt	10g
6211510	Hammermutter M5 - 10	Stahl verzinkt	8g
6211520	Hammermutter M6 - 10	Stahl verzinkt	7g
6211530	Hammermutter M8 - 10	Stahl verzinkt	6g
6211540	Hammermutter Edelstahl M6 - 10	Edelstahl	8g
6211550	Hammermutter Edelstahl M8 - 10	Edelstahl	7g

2. Befestigungselemente

2.1 Nutensteine

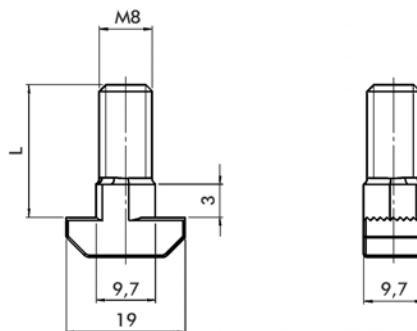
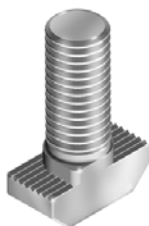
Hammerschraube

Hammerkopfschraube - 8



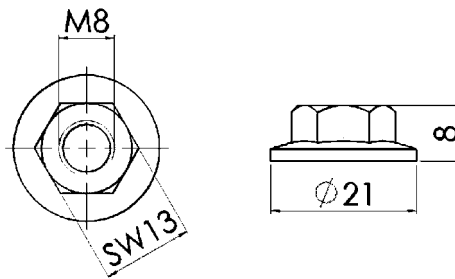
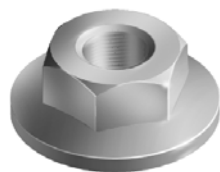
Art.-Nr.	Bezeichnung	Material	Gewicht
6218600	Hammerkopfschraube M6 x 16 - 8	Stahl verzinkt	8,6g
6218610	Hammerkopfschraube M6 x 20 - 8	Stahl verzinkt	10,2g

Hammerkopfschraube - 10



Art.-Nr.	Bezeichnung	Material	Gewicht
6211600	Hammerkopfschraube M8 x 20 - 10	Stahl verzinkt	13,3g
6211610	Hammerkopfschraube M8 x 25 - 10	Stahl verzinkt	14,8g

Flanschmutter



Art.-Nr.	Bezeichnung	Material	Gewicht
6210630	Flanschmutter M6 - 8	Stahl verzinkt	8g
6210660	Flanschmutter M8 - 10	Stahl verzinkt	8g

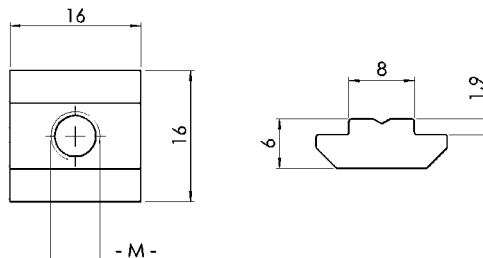
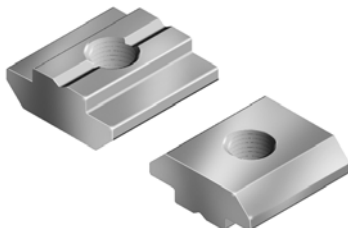
Technische Änderungen vorbehalten

2. Befestigungselemente

2.1 Nutensteine

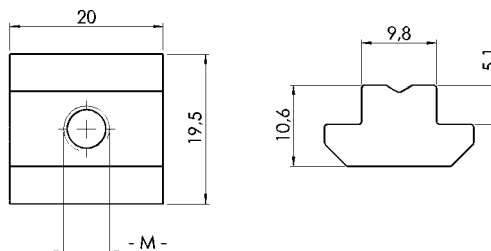
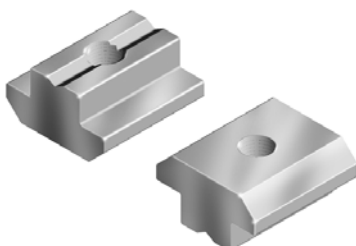
Nutensteine

Nutenstein 8



Art.-Nr.	Bezeichnung	Material	Gewicht
6218010	Nutenstein M4 - 8	Stahl verzinkt	8g
6218020	Nutenstein M5 - 8	Stahl verzinkt	8g
6218030	Nutenstein M6 - 8	Stahl verzinkt	8g
6218040	Nutenstein M8 - 8	Stahl verzinkt	7g

Nutenstein 10 (schwer)



Art.-Nr.	Bezeichnung	Material	Gewicht
6211010	Nutenstein schwer M4 - 10	Stahl verzinkt	22g
6211020	Nutenstein schwer M5 - 10	Stahl verzinkt	21g
6211030	Nutenstein schwer M6 - 10	Stahl verzinkt	20g
6211040	Nutenstein schwer M8 - 10	Stahl verzinkt	19g

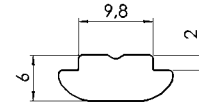
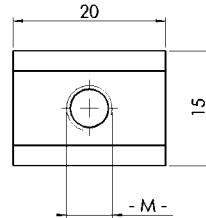
Technische Änderungen vorbehalten

2. Befestigungselemente

2.1 Nutensteine

Nutensteine

Nutstein 10



Art.-Nr.	Bezeichnung	Material	Gewicht
6211200	Nutstein M5 - 10	Stahl verzinkt	13g
6211210	Nutstein M6 - 10	Stahl verzinkt	12g
6211220	Nutstein M8 - 10	Stahl verzinkt	11g

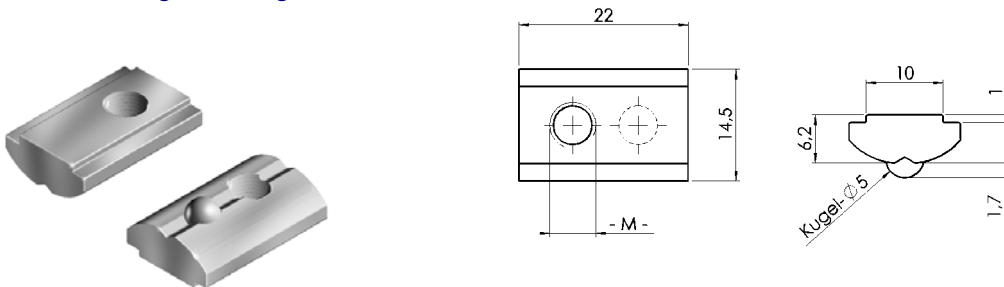
Technische Änderungen vorbehalten

2. Befestigungselemente

2.1 Nutensteine

Nutensteine Einschwenkbar

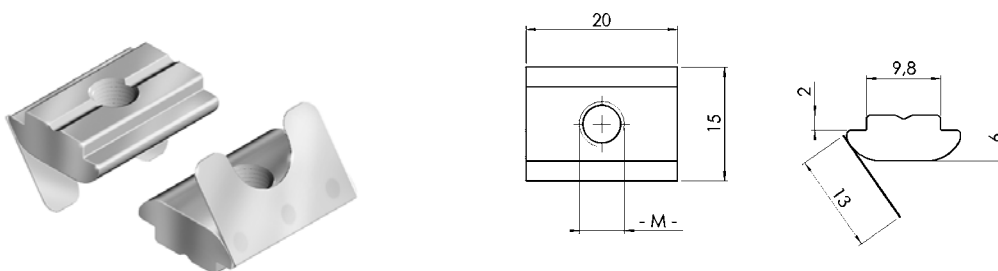
Nutenstein mit Steg und Kugel - 10



Art.-Nr.	Bezeichnung	Material	Gewicht
6211230	Nutenstein M4 mit Steg und Kugel - 10	Stahl verzinkt	12g
6211240	Nutenstein M5 mit Steg und Kugel - 10	Stahl verzinkt	11g
6211250	Nutenstein M6 mit Steg und Kugel - 10	Stahl verzinkt	11g
6211260	Nutenstein M8 mit Steg und Kugel - 10	Stahl verzinkt	10g
6211270	Nutenstein M4 mit Steg und Kugel - 10	Edelstahl	12g
6211280	Nutenstein M5 mit Steg und Kugel - 10	Edelstahl	11g
6211290	Nutenstein M6 mit Steg und Kugel - 10	Edelstahl	11g
6211300	Nutenstein M8 mit Steg und Kugel - 10	Edelstahl	10g

Technische Änderungen vorbehalten

Nutenstein Feder - 10



Art.-Nr.	Bezeichnung	Material	Gewicht
6211310	Nutenstein mit Feder M5 - 10	Stahl verzinkt	13g
6211320	Nutenstein mit Feder M6 - 10	Stahl verzinkt	12g
6211330	Nutenstein mit Feder M8 - 10	Stahl verzinkt	11g

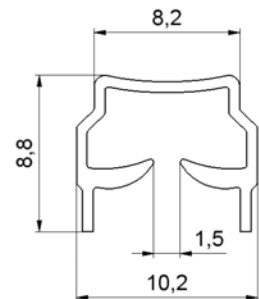
2. Befestigungselemente

2.2 Befestigungen für Flächenelemente in der Nut

2.2.1 Abdeck- und Einfassprofile

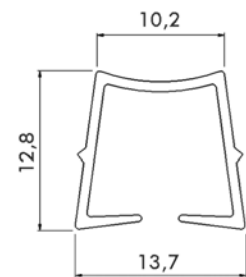
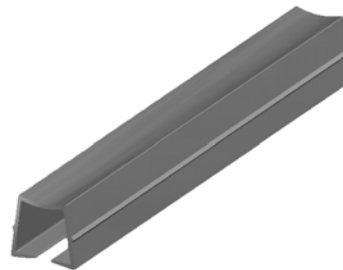
Art.-Nr.: 6221005 Bezeichnung: Abdeck- und Einfassprofil - 8

Material PP
Farbe schwarz
Gewicht 25g/m
Länge 2000 mm



Art.-Nr.: 6221010 Bezeichnung: Abdeck- und Einfassprofil schwarz - 10

Material PP
Farbe schwarz
Gewicht 35g/m
Länge 2000 mm



Technische Änderungen vorbehalten

2. Befestigungselemente

2.2 Befestigungen für Flächenelemente in der Nut

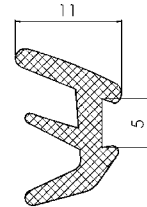
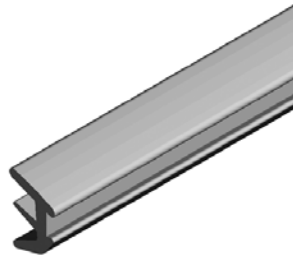
2.2.2 Dichtprofil

Art.-Nr.: 7228030 Bezeichnung: Scheibendichtprofil 2-4mm - 8 / 4-6mm - 10

Material SB/PVC

Farbe schwarz

Länge 100m (Rolle)

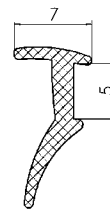


Art.-Nr.: 7228040 Bezeichnung: Scheibendichtprofil 4-6mm - 8 / 6-8mm - 10

Material SB/PVC

Farbe schwarz

Länge 100m (Rolle)

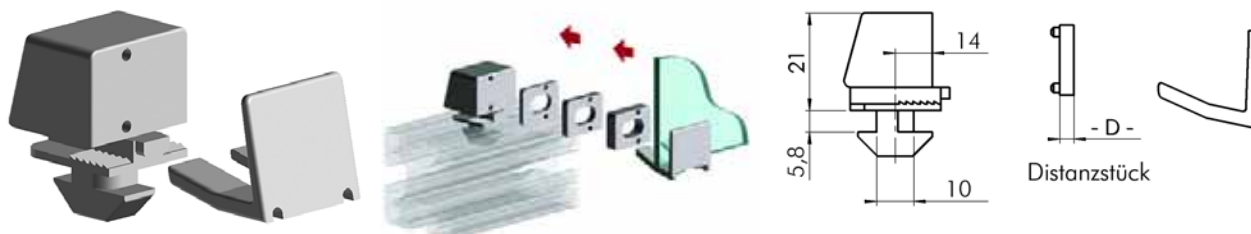


Technische Änderungen vorbehalten

2. Befestigungselemente

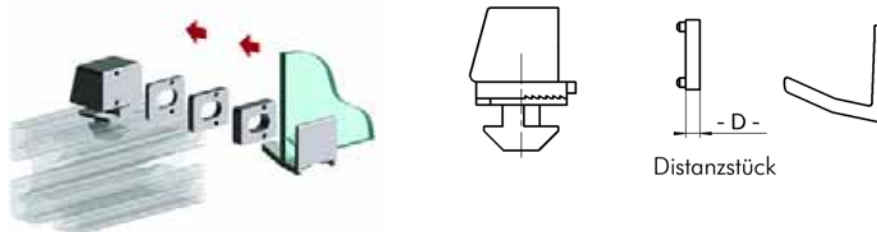
2.2 Befestigungen für Flächenelemente in der Nut

2.2.3 Klemmblocke



Art.-Nr.	Bezeichnung	Material	Farbe	Gewicht
6221300	Klemmblock PA - 10	PA	schwarz	8g

Klemmblock Distanzstück



Art.-Nr.	Bezeichnung	Material	Farbe	Gewicht
7228310	Klemmblock Distanzstück D = 2 mm	PA	schwarz	1g
7228320	Klemmblock Distanzstück D = 3 mm	PA	schwarz	2g
7228330	Klemmblock Distanzstück D = 5 mm	PA	schwarz	2g

Technische Änderungen vorbehalten

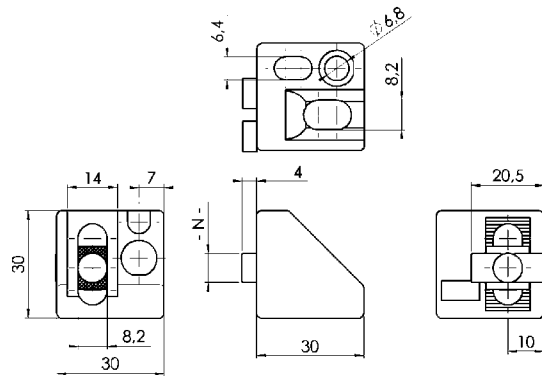
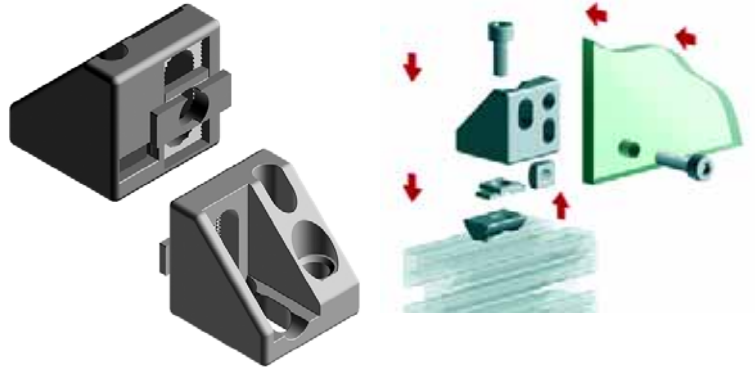
2. Befestigungselemente

2.2 Befestigungen für Flächenelemente in der Nut

2.2.4 Multiblock Zn

Art.-Nr.: 6221200 Bezeichnung: Multiblock Zn 40 - 10

Material GD-Zn
Farbe schwarz
Gewicht 60g



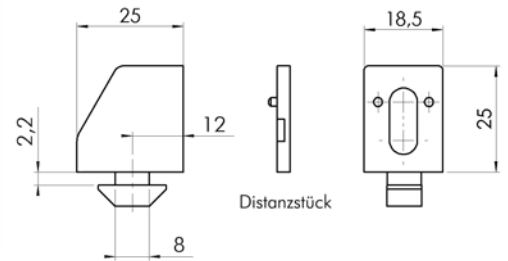
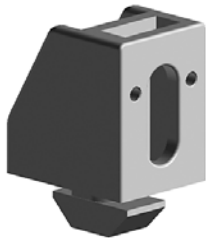
Technische Änderungen vorbehalten

2. Befestigungselemente

2.2 Befestigungen für Flächenelemente in der Nut

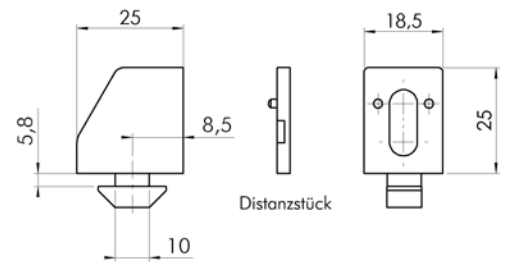
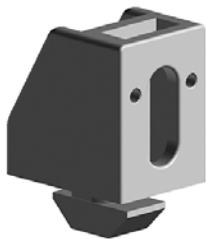
2.2.5 Uniblöcke

Uniblock - 08



Art.-Nr.	Bezeichnung	Material	Farbe	Gewicht
6228100	Uniblock M5 - 8	PA		11g
6228110	Uniblock M6 - 8	PA		11g

Uniblock - 10



Art.-Nr.	Bezeichnung	Material	Farbe	Gewicht
6221100	Uniblock M5 - 10	PA		11g
6221110	Uniblock M6 - 10	PA		11g

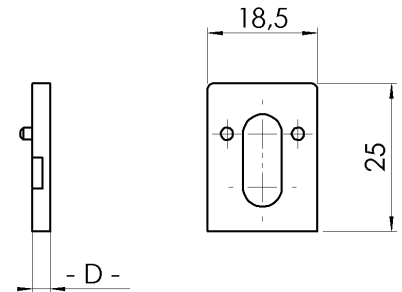
Technische Änderungen vorbehalten

2. Befestigungselemente

2.2 Befestigungen für Flächenelemente in der Nut

2.2.5 Uniblöcke

Uniblock Distanzstück



Art.-Nr.	Bezeichnung	Material	Farbe	Gewicht
7228120	Uniblock Distanzstück D = 2 mm	PA	schwarz	1g
7228130	Uniblock Distanzstück D = 3 mm	PA	schwarz	2g
7228140	Uniblock Distanzstück D = 5 mm	PA	schwarz	2g

2. Befestigungselemente

2.3 Befestigungen für bewegliche Flächen

2.3.1 Rollen

Art.-Nr.: 6221800 Bezeichnung: Rolle 39 PA - 10

Material PA

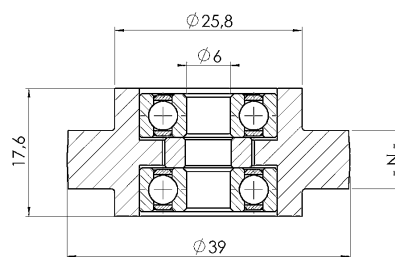
Farbe schwarz

Gewicht 32g

Tragkraft



Zubehör:



Art.-Nr.: 6221810 Bezeichnung: Rolle 47 PA - 10

Material PA

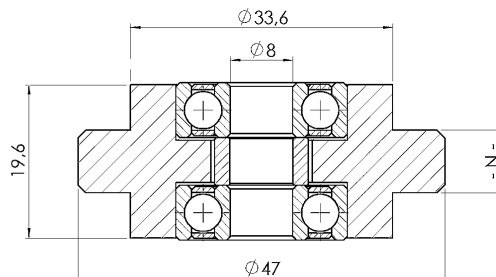
Farbe schwarz

Gewicht 50g

Tragkraft



Zubehör:



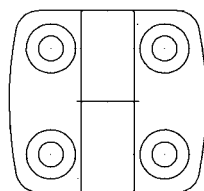
Technische Änderungen vorbehalten

2. Befestigungselemente

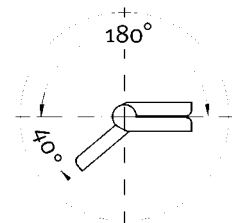
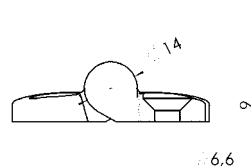
2.3 Befestigungen für bewegliche Flächen

2.3.2 Scharniere PA

Scharnier PA - 8 (aushängbar)



28
48



Material:

PA
Stahl verzinkt (Achse)

Beschreibung:

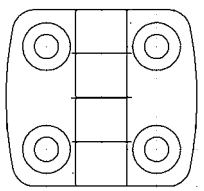
Spalt: 5mm
A1/A2 = 17,5 mm

Zubehör:

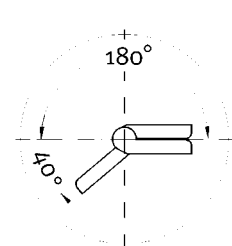
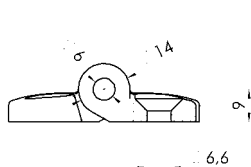
4 x Senkschraube M6x14 DIN 7991 (7250615)
4 x Hammermutter 8-M6 (7218520)

Art.-Nr.	Bezeichnung	Gewicht	Tragkraft
6228700	Scharnier aushängbar PA rechts 17,5/17,5 - 8	42g	25 Nm
6228710	Scharnier aushängbar PA links 17,5/17,5 - 8	42g	25 Nm

Scharnier PA - 8



28
48



Material:

PA
Stahl verzinkt (Achse)

Beschreibung:

Spalt: 5mm
A1/A2 = 17,5 mm

Zubehör:

4 x Senkschraube M6x14 DIN 7991 (7250615)
4 x Hammermutter 8 M6 (7218520)

Art.-Nr.	Bezeichnung	Gewicht	Tragkraft
6228720	Scharnier PA 17,5/17,5 - 8	29g	30 Nm

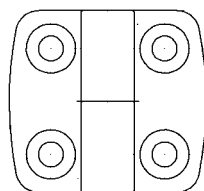
Technische Änderungen vorbehalten

2. Befestigungselemente

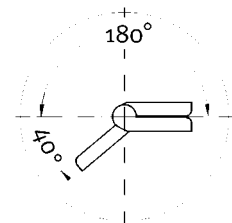
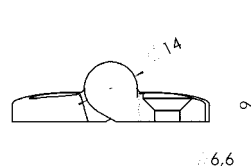
2.3 Befestigungen für bewegliche Flächen

2.3.2 Scharniere PA

Scharnier PA - 10 (aushängbar)



28
48



Material:

PA
Stahl verzinkt (Achse)

Beschreibung:

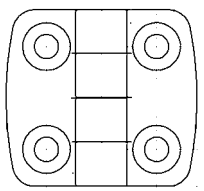
Spalt: 5mm
A1/A2 = 25 mm

Zubehör:

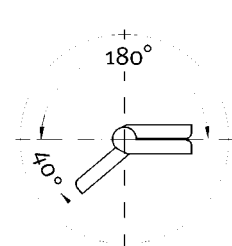
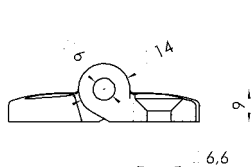
4 x Senkschraube M6x14 DIN 7991 (7250615)
4 x Hammermutter 10-M6 (6211520)

Art.-Nr.	Bezeichnung	Gewicht	Tragkraft
6221700	Scharnier aushängbar PA rechts 25/25 - 10	42g	35 Nm
6221710	Scharnier aushängbar PA links 25/25 - 10	42g	35 Nm

Scharnier PA - 10



28
48



Material:

PA
Stahl verzinkt (Achse)

Beschreibung:

Spalt: 5mm
A1/A2 = 25 mm

Zubehör:

4 x Senkschraube M6x14 DIN 7991 (7250615)
4 x Hammermutter 8 M6 (?)

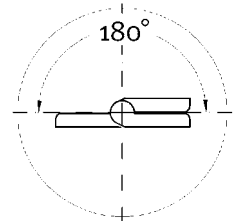
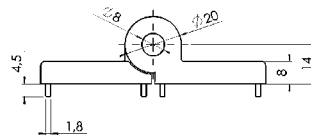
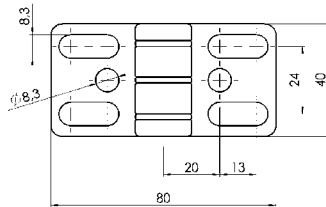
Art.-Nr.	Bezeichnung	Gewicht	Tragkraft
6221720	Scharnier PA 25/25 - 10	43g	40 Nm

2. Befestigungselemente

2.3 Befestigungen für bewegliche Flächen

2.3.3 Scharniere ST

Scharnier 40 Zn



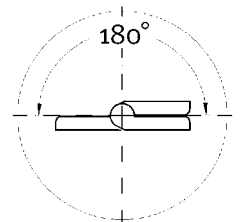
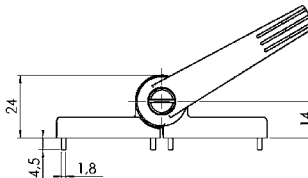
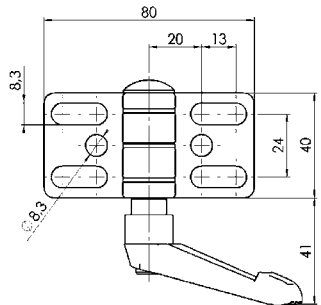
Material GD-Zn

Beschreibung

Zubehör

Art.-Nr	Bezeichnung	Farbe	Oberfläche	Gewicht	Tragkraft
6228740	Scharnier 40 Zn - 10	schwarz		175g	

Scharnier 40 Zn (mit Klemmhebel)



Material GD-Zn

Beschreibung

Zubehör

Art.-Nr	Bezeichnung	Farbe	Oberfläche	Gewicht	Tragkraft
6228750	Scharnier 40 Zn - 10 mit Klemmhebel	schwarz		197g	

2. Befestigungselemente

2.5 Schrauben

BEILAGSCHEIBE



Art.-Nr.	Bezeichnung	Material
7250705	Beilagscheibe für M4	Stahl verzinkt
7250710	Beilagscheibe für M5	Stahl verzinkt
7250715	Beilagscheibe für M6	Stahl verzinkt
7250720	Beilagscheibe für M8	Stahl verzinkt

HALBRUNDSCHRAUBE



Art.-Nr.	Bezeichnung	Material
7250005	Halbrundschaube M4x8 ISO 7380	Stahl verzinkt
7250010	Halbrundschaube M4x10 ISO 7380	Stahl verzinkt
7250015	Halbrundschaube M4x12 ISO 7380	Stahl verzinkt
7250020	Halbrundschaube M4x14 ISO 7380	Stahl verzinkt
7250025	Halbrundschaube M4x16 ISO 7380	Stahl verzinkt
7250030	Halbrundschaube M4x18 ISO 7380	Stahl verzinkt
7250035	Halbrundschaube M4x20 ISO 7380	Stahl verzinkt
7250040	Halbrundschaube M4x22 ISO 7380	Stahl verzinkt
7250045	Halbrundschaube M4x25 ISO 7380	Stahl verzinkt
7250050	Halbrundschaube M4x30 ISO 7380	Stahl verzinkt
7250055	Halbrundschaube M5x8 ISO 7380	Stahl verzinkt
7250060	Halbrundschaube M5x10 ISO 7380	Stahl verzinkt
7250065	Halbrundschaube M5x12 ISO 7380	Stahl verzinkt
7250070	Halbrundschaube M5x14 ISO 7380	Stahl verzinkt
7250075	Halbrundschaube M5x16 ISO 7380	Stahl verzinkt

2. Befestigungselemente

2.5 Schrauben

HALBRUNDSCHRAUBE



Art.-Nr.	Bezeichnung	Material
7250080	Halbrundschaube M5x18 ISO 7380	Stahl verzinkt
7250085	Halbrundschaube M5x20 ISO 7380	Stahl verzinkt
7250090	Halbrundschaube M5x25 ISO 7380	Stahl verzinkt
7250095	Halbrundschaube M5x30 ISO 7380	Stahl verzinkt
7250100	Halbrundschaube M5x35 ISO 7380	Stahl verzinkt
7250105	Halbrundschaube M5x40 ISO 7380	Stahl verzinkt
7250110	Halbrundschaube M5x45 ISO 7380	Stahl verzinkt
7250115	Halbrundschaube M6x10 ISO 7380	Stahl verzinkt
7250120	Halbrundschaube M6x12 ISO 7380	Stahl verzinkt
7250125	Halbrundschaube M6x14 ISO 7380	Stahl verzinkt
7250130	Halbrundschaube M6x16 ISO 7380	Stahl verzinkt
7250135	Halbrundschaube M6x18 ISO 7380	Stahl verzinkt
7250140	Halbrundschaube M6x20 ISO 7380	Stahl verzinkt
7250145	Halbrundschaube M6x22 ISO 7380	Stahl verzinkt
7250150	Halbrundschaube M6x25 ISO 7380	Stahl verzinkt
7250155	Halbrundschaube M6x30 ISO 7380	Stahl verzinkt
7250160	Halbrundschaube M6x35 ISO 7380	Stahl verzinkt
7250165	Halbrundschaube M6x40 ISO 7380	Stahl verzinkt
7250170	Halbrundschaube M6x45 ISO 7380	Stahl verzinkt
7250175	Halbrundschaube M6x50 ISO 7380	Stahl verzinkt
7250455	Halbrundschaube M8x10 ISO 7380	Stahl verzinkt
7250460	Halbrundschaube M8x12 ISO 7380	Stahl verzinkt
7250465	Halbrundschaube M8x14 ISO 7380	Stahl verzinkt
7250470	Halbrundschaube M8x16 ISO 7380	Stahl verzinkt
7250475	Halbrundschaube M8x18 ISO 7380	Stahl verzinkt
7250480	Halbrundschaube M8x20 ISO 7380	Stahl verzinkt
7250485	Halbrundschaube M8x25 ISO 7380	Stahl verzinkt
7250490	Halbrundschaube M8x30 ISO 7380	Stahl verzinkt
7250495	Halbrundschaube M8x35 ISO 7380	Stahl verzinkt
7250500	Halbrundschaube M8x40 ISO 7380	Stahl verzinkt
7250505	Halbrundschaube M8x45 ISO 7380	Stahl verzinkt

2. Befestigungselemente

2.5 Schrauben

HALBRUNDSCHRAUBE



Art.-Nr.	Bezeichnung	Material
7250510	Halbrundschräube M8x50 ISO 7380	Stahl verzinkt
7250515	Halbrundschräube M8x55 ISO 7380	Stahl verzinkt
7250520	Halbrundschräube M8x60 ISO 7380	Stahl verzinkt
7250525	Halbrundschräube M8x80 ISO 7380	Stahl verzinkt

SENKSCHRAUBE



Art.-Nr.	Bezeichnung	Material
7250605	Senkschräube M5x10 DIN 7991	Stahl verzinkt
7250610	Senkschräube M6x10 DIN 7991	Stahl verzinkt
7250615	Senkschräube M6x14 DIN 7991	Stahl verzinkt
7250620	Senkschräube M8x14 DIN 7991	Stahl verzinkt
7250625	Senkschräube M8x16 DIN 7991	Stahl verzinkt
7250630	Senkschräube M8x18 DIN 7991	Stahl verzinkt

2. Befestigungselemente

2.5 Schrauben

ZYLINDERKOPFSCHRAUBE



Art.-Nr.	Bezeichnung	Material
7250300	Zylinderkopfschraube M4x14 DIN 912	Stahl verzinkt
7250305	Zylinderkopfschraube M4x16 DIN 912	Stahl verzinkt
7250310	Zylinderkopfschraube M4x18 DIN 912	Stahl verzinkt
7250315	Zylinderkopfschraube M4x20 DIN 912	Stahl verzinkt
7250320	Zylinderkopfschraube M4x35 DIN 912	Stahl verzinkt
7250325	Zylinderkopfschraube M5x8 DIN 912	Stahl verzinkt
7250330	Zylinderkopfschraube M5x12 DIN 912	Stahl verzinkt
7250335	Zylinderkopfschraube M5x18 DIN 912	Stahl verzinkt
7250340	Zylinderkopfschraube M5x25 DIN 912	Stahl verzinkt
7250345	Zylinderkopfschraube M5x35 DIN 912	Stahl verzinkt
7250350	Zylinderkopfschraube M5x45 DIN 912	Stahl verzinkt
7250355	Zylinderkopfschraube M6x12 DIN 912	Stahl verzinkt
7250360	Zylinderkopfschraube M6x14 DIN 912	Stahl verzinkt
7250365	Zylinderkopfschraube M6x16 DIN 912	Stahl verzinkt
7250370	Zylinderkopfschraube M6x20 DIN 912	Stahl verzinkt
7250375	Zylinderkopfschraube M6x28 DIN 912	Stahl verzinkt
7250380	Zylinderkopfschraube M6x40 DIN 912	Stahl verzinkt
7250385	Zylinderkopfschraube M6x80 DIN 912	Stahl verzinkt
7250390	Zylinderkopfschraube M6x100 DIN 912	Stahl verzinkt
7250395	Zylinderkopfschraube M6x140 DIN 912	Stahl verzinkt
7250400	Zylinderkopfschraube M8x12 DIN 912	Stahl verzinkt
7250415	Zylinderkopfschraube M8x14 DIN 912	Stahl verzinkt
7250420	Zylinderkopfschraube M8x16 DIN 912	Stahl verzinkt
7250425	Zylinderkopfschraube M8x20 DIN 912	Stahl verzinkt
7250430	Zylinderkopfschraube M8x25 DIN 912	Stahl verzinkt
7250435	Zylinderkopfschraube M8x35 DIN 912	Stahl verzinkt
7250440	Zylinderkopfschraube M8x40 DIN 912	Stahl verzinkt
7250445	Zylinderkopfschraube M8x80 DIN 912	Stahl verzinkt
7250450	Zylinderkopfschraube M8x90 DIN 912	Stahl verzinkt

2. Befestigungselemente

2.6 Winkel und Laschen

Art.-Nr.: 6268100 Bezeichnung: Winkel 30x30 - 8

Material GD-Zn
Farbe grau
Oberfläche Pulverbeschichtet
Gewicht 41g



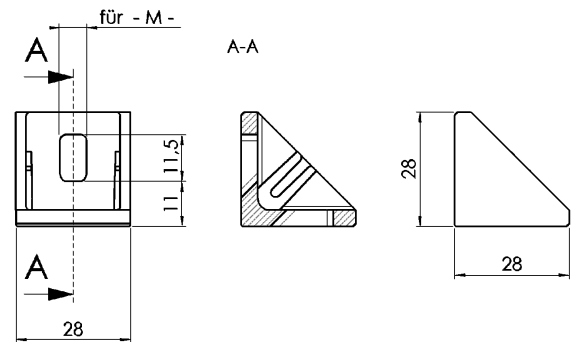
Zubehör:

Bitte extra bestellen!

2 x Zylinderkopfschraube M6x14 DIN 912 (7250365)

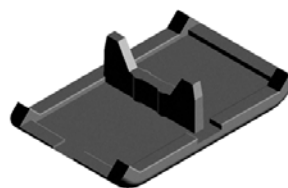
2 x Hammermutter M6 - 8 (7218520)

1 x Winkel-Abdeckkappe (6268110)

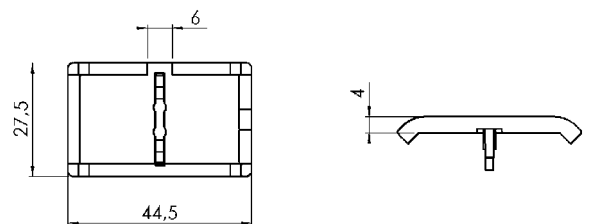


Art.-Nr.: 6268110 Bezeichnung: Winkel-Abdeckkappe 30x30 - 8

Material PA
Farbe schwarz
Oberfläche
Gewicht 4g



Zubehör:

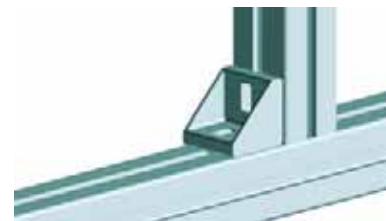
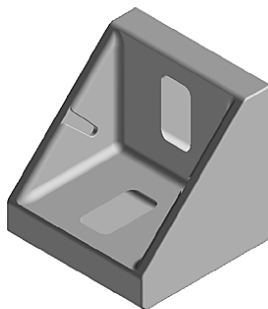


2. Befestigungselemente

2.6 Winkel und Laschen

Art.-Nr.: 6261100 Bezeichnung: Winkel 42x42 - 10

Material GD-Zn
Farbe grau
Oberfläche
Gewicht 56g



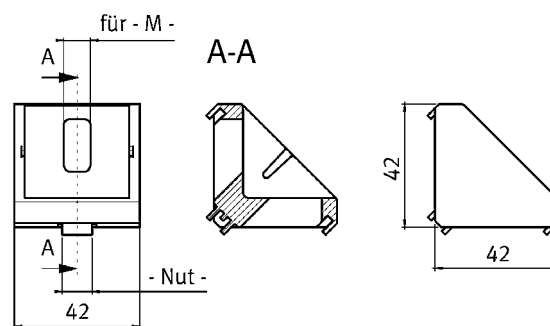
Zubehör:

Bitte extra bestellen!

2 x Hammerkopfschraube M8x25 (6211610)

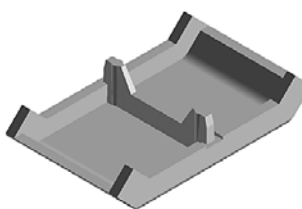
2 x Kragenmutter M8 (6210660)

1 x Winkel-Abdeckkappe (6261110)

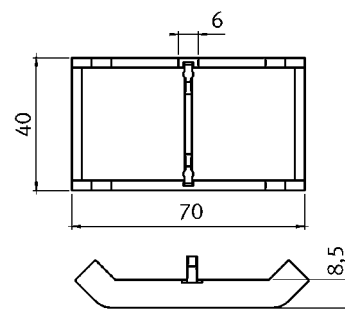


Art.-Nr.: 6261110 Bezeichnung: Winkel-Abdeckkappe 42x42 - 10

Material PA
Farbe schwarz
Oberfläche
Gewicht



Zubehör:



2. Befestigungselemente

2.6 Winkel und Laschen

Art.-Nr.: 6261200 Bezeichnung: Winkel 60x60 - 10

Material GD-Zn
Farbe grau
Oberfläche
Gewicht 225g



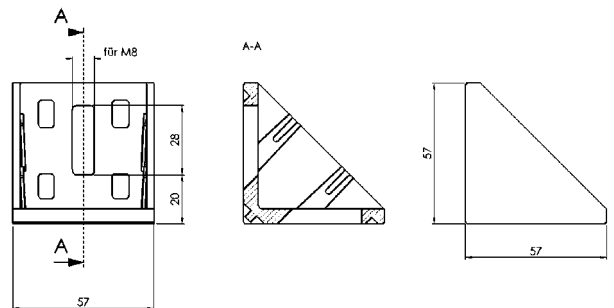
Zubehör:

Bitte extra bestellen!

2 x Hammerkopfschraube M8x25 (6211610)

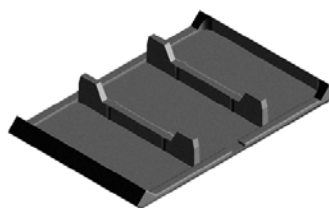
2 x Kragenmutter M8 (6210660)

1 x Winkel-Abdeckkappe (6261210)

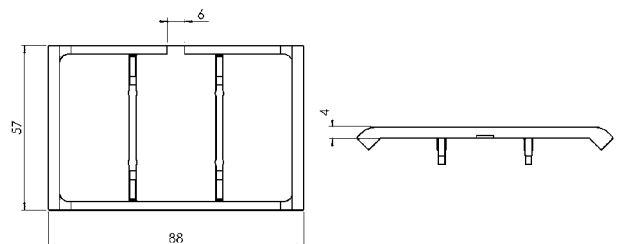


Art.-Nr.: 6261210 Bezeichnung: Winkel-Abdeckkappe 60x60 - 10

Material PA
Farbe schwarz
Oberfläche
Gewicht 21g



Zubehör:



2. Befestigungselemente

2.6 Winkel und Laschen

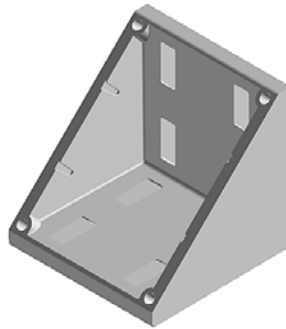
Art.-Nr.: 6261400 Bezeichnung: Winkel 90x90 - 10

Material GD-Zn

Farbe grau

Oberfläche

Gewicht



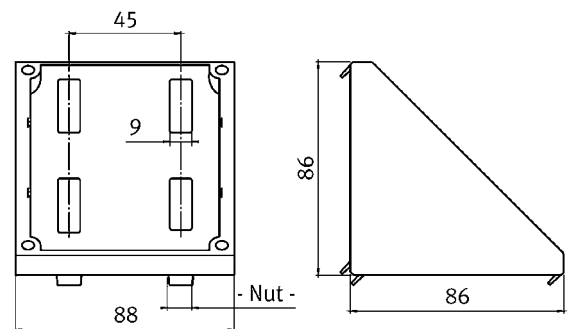
Zubehör:

Bitte extra bestellen!

4 x Hammerkopfschraube M8x25 (6211610)

4 x Kragenmutter M8 (6210660)

1 x Winkel-Abdeckkappe (6261410)



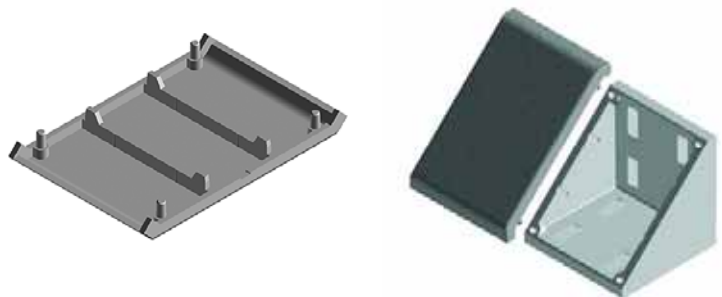
Art.-Nr.: 6261410 Bezeichnung: Winkel-Abdeckkappe 90x90 - 10

Material PA

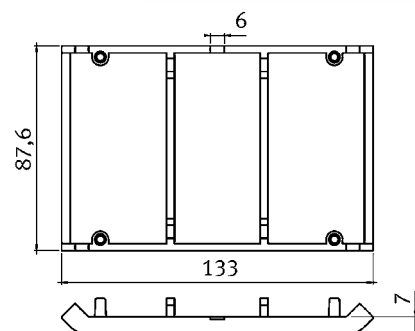
Farbe schwarz

Oberfläche

Gewicht



Zubehör:



2. Befestigungselemente

2.6 Winkel und Laschen

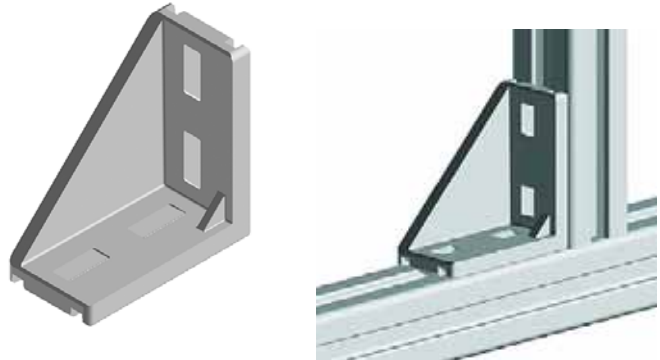
Art.-Nr.: 6261300 Bezeichnung: Winkel 45x90 - 10

Material GD-Zn

Farbe grau

Oberfläche

Gewicht

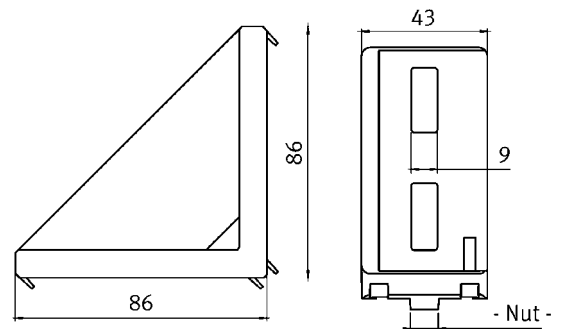


Zubehör:

Bitte extra bestellen!

4 x Hammerkopfschraube M8x25 (6211610)

4 x Kragenmutter M8 (6210660)

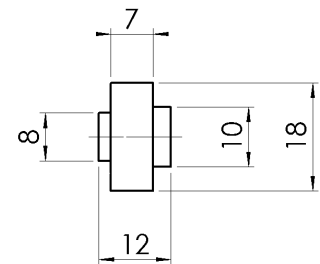
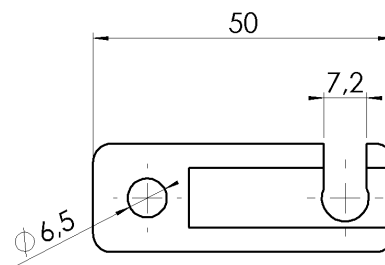
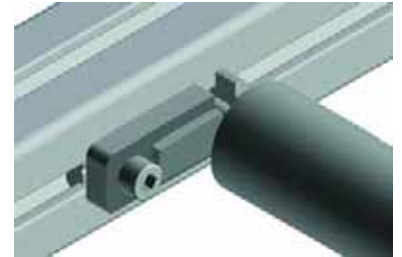
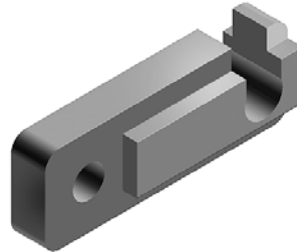


2. Befestigungselemente

2.7 Rollenbefestigung

Art.-Nr.: 7270010 Bezeichnung: Rollenhalter - 8/10

Material PA
Farbe schwarz
Gewicht 8g



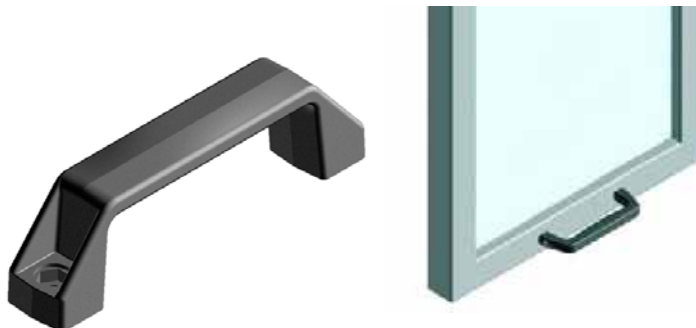
Technische Änderungen vorbehalten

3. Bedienelemente

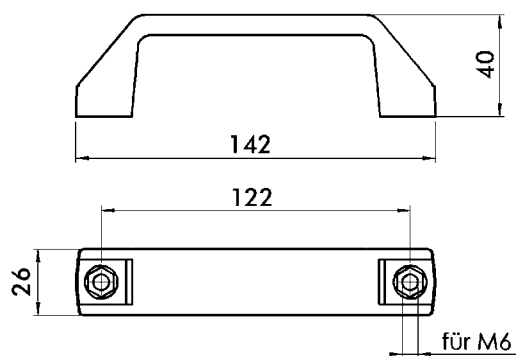
3.1 Handgriffe PA

Art.-Nr.: 7310010 Bezeichnung: Bügelgriff 122 PA - 8/10

Material PA
Farbe schwarz
Gewicht 41g

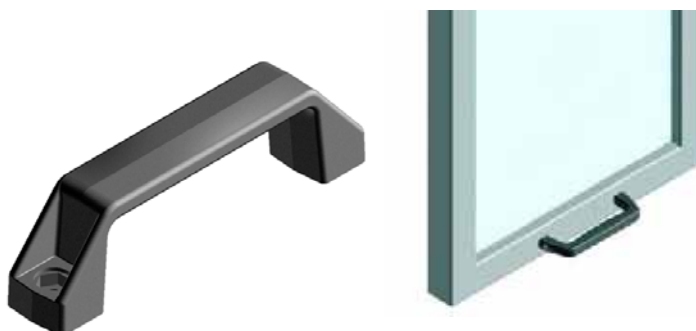


Beschreibung Befestigung mit Sechskant- oder Zylinderschraube

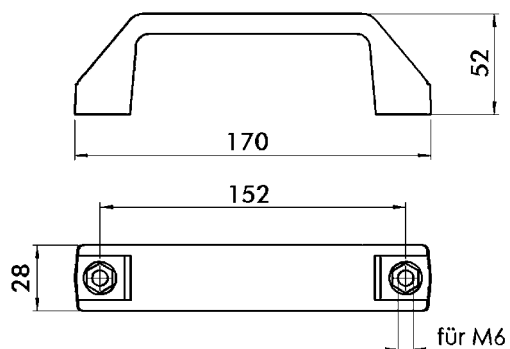


Art.-Nr.: 7310020 Bezeichnung: Handgriff 152 PA - 8/10

Material PA
Farbe schwarz
Gewicht 70g



Beschreibung Befestigung mit Sechskant- oder Zylinderschraube

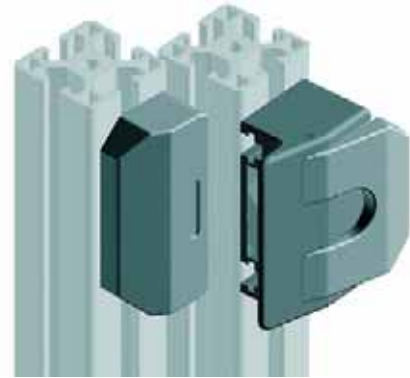
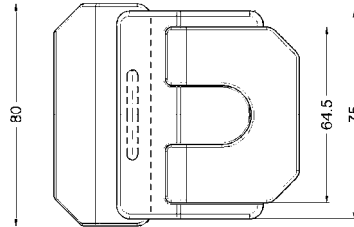


Technische Änderungen vorbehalten

3. Bedienelemente

3.3 Fallenverschlüsse

Fallenverschluß

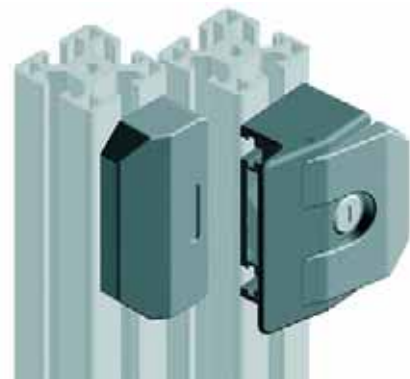
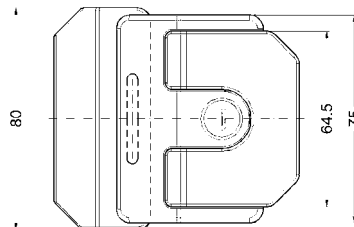


Material: GD-Zn
Farbe: schwarz

Oberfläche: pulverbeschichtet
Gewicht: 560g

Art.-Nr.	Bezeichnung	Beschreibung
7330030	Fallenverschluß 8/10	ohne Schloß

Fallenverschluß mit Schloß



Material: GD-Zn
Farbe: schwarz

Oberfläche: pulverbeschichtet
Gewicht: 560g

Art.-Nr.	Bezeichnung	Beschreibung
7330010	Fallenverschluß gleich 8/10	Schloß gleichschließend
7330020	Fallenverschluß verschieden 8/10	Schloß verschiedenschließend

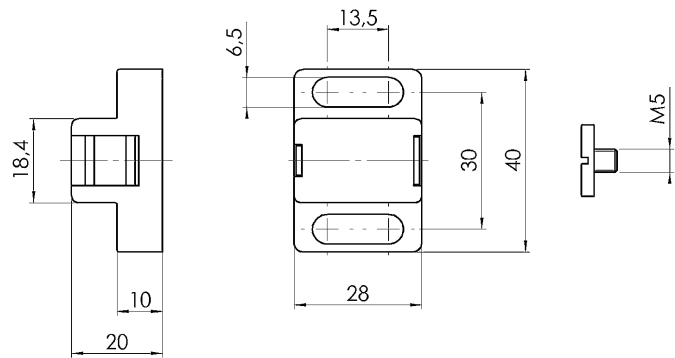
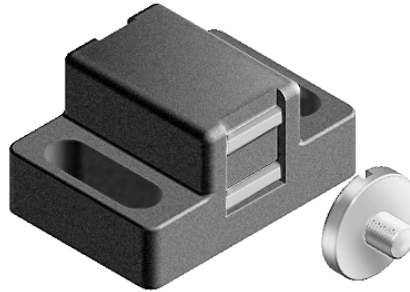
Technische Änderungen vorbehalten

3. Bedienelemente

3.4 Magnetverschlüsse

Art.-Nr.: 7340010 Bezeichnung: Magnetverschluß - 8/10

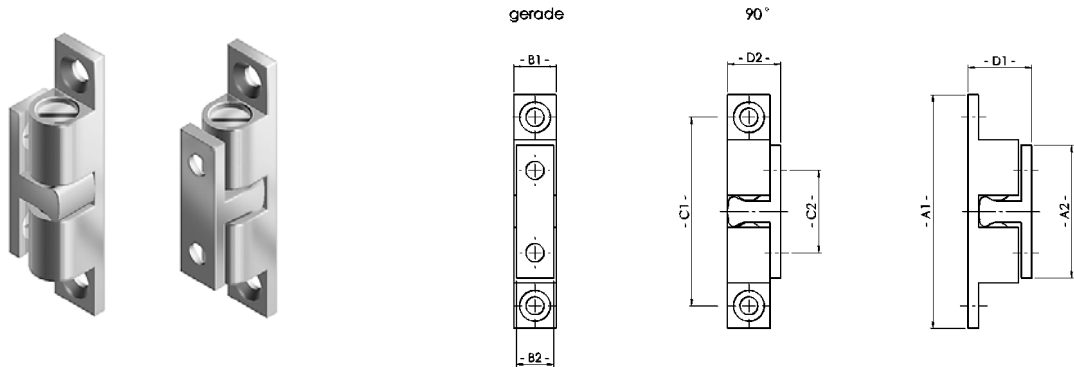
Material PA
Farbe schwarz
Gewicht 39g



Technische Änderungen vorbehalten

3. Bedienelemente

3.5 Kugelschnäpper



Material Messing
Oberfläche verchromt
Beschreibung Schnellverschluß, Einrastdruck einstellbar, zwei Anwendungsmöglichkeiten
 Befestigung vorderseitig mit Senkkopfschrauben

Art.-Nr.:	Gewicht (g)	A1 (mm)	A2 (mm)	B1 (mm)	B2 (mm)	C1 (mm)	C2 (mm)	D1 (mm)	D2 (mm)
7350010	16	44,0	25,0	8,0	7,0	35,5	15,5	12,0	10,0
7350020	23	49,0	29,0	9,0	7,5	39,5	18,5	13,0	12,0
7350030	40	60,0	35,0	11,0	9,0	50,0	23,5	15,5	13,5
7350040	67	69,0	40,0	13,0	12,0	58,0	30,0	18,0	15,5

Technische Änderungen vorbehalten

4. Bodenelemente

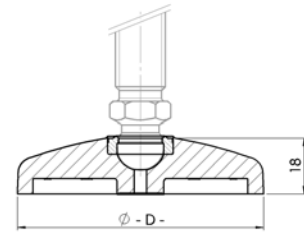
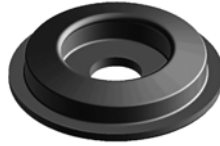
4.1 Stellfüße

4.1.1 Tellerstellfüße

Gelenkstellfuß 30

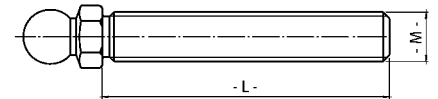


Anti-Rutsch-Platte



Art.-Nr.	Bezeichnung	Material	Farbe	Gewicht	Tragkraft
7410010	Teller für Gelenkstellfuß D=30	Kunststoff PA	schwarz	8g	500 kg
7410020	Teller für Gelenkstellfuß D=30	Zinkdruckguss	schwarz	48g	2000 kg
7410030	Anti-Rutsch-Platte für Teller 30	Elastomer	schwarz	2g	

Gewindestangen



Art.-Nr.	Bezeichnung	Material	Länge	Gewicht	Tragkraft
7410300	Gewindestange M8x25 für Gelenkstellfüße	Stahl verzinkt	L = 25 mm	29g	350 kg
7410310	Gewindestange M8x40 für Gelenkstellfüße	Stahl verzinkt	L = 40 mm	36g	350 kg
7410320	Gewindestange M8x80 für Gelenkstellfüße	Stahl verzinkt	L = 80 mm	49g	350 kg
7410340	Gewindestange M10x45 für Gelenkstellfüße	Stahl verzinkt	L = 45 mm	45g	470 kg
7410350	Gewindestange M10x70 für Gelenkstellfüße	Stahl verzinkt	L = 70 mm	55g	470 kg
7410360	Gewindestange M10x90 für Gelenkstellfüße	Stahl verzinkt	L = 90 mm	68g	470 kg
7410370	Gewindestange M10x125 für Gelenkstellfüße	Stahl verzinkt	L = 125 mm	84g	470 kg
7410380	Gewindestange M12x45 für Gelenkstellfüße	Stahl verzinkt	L = 45 mm	55g	770 kg
7410390	Gewindestange M12x66 für Gelenkstellfüße	Stahl verzinkt	L = 66 mm	70g	770 kg
7410400	Gewindestange M12x100 für Gelenkstellfüße	Stahl verzinkt	L = 100 mm	94g	770 kg
7410410	Gewindestange M12x125 für Gelenkstellfüße	Stahl verzinkt	L = 125 mm	112g	770 kg
7410420	Gewindestange M16x66 für Gelenkstellfüße	Stahl verzinkt	L = 66 mm	112g	1450 kg
7410430	Gewindestange M16x100 für Gelenkstellfüße	Stahl verzinkt	L = 100 mm	156 g	1450 kg
7410440	Gewindestange M16x125 für Gelenkstellfüße	Stahl verzinkt	L = 125 mm	190g	1450 kg
7410450	Gewindestange M16x150 für Gelenkstellfüße	Stahl verzinkt	L = 150 mm	222g	1450 kg

Technische Änderungen vorbehalten

4. Bodenelemente

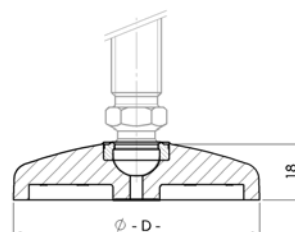
4.1 Stellfüße

4.1.1 Tellerstellfüße

Gelenkstellfuß 40

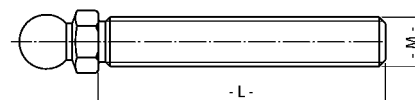


Anti-Rutsch-Platte



Art.-Nr.	Bezeichnung	Material	Farbe	Gewicht	Tragkraft
7410040	Teller für Gelenkstellfuß D=40	Kunststoff PA	schwarz	13g	900 kg
7410050	Teller für Gelenkstellfuß D=40	Zinkdruckguss	schwarz	70g	3000 kg
7410060	Anti-Rutsch-Platte für Teller 40	Elastomer	schwarz	4g	

Gewindestangen



Art.-Nr.	Bezeichnung	Material	Länge	Gewicht	Tragkraft
7410300	Gewindestange M8x25 für Gelenkstellfüße	Stahl verzinkt	L = 25 mm	29g	350 kg
7410310	Gewindestange M8x40 für Gelenkstellfüße	Stahl verzinkt	L = 40 mm	36g	350 kg
7410320	Gewindestange M8x80 für Gelenkstellfüße	Stahl verzinkt	L = 80 mm	49g	350 kg
7410340	Gewindestange M10x45 für Gelenkstellfüße	Stahl verzinkt	L = 45 mm	45g	470 kg
7410350	Gewindestange M10x70 für Gelenkstellfüße	Stahl verzinkt	L = 70 mm	55g	470 kg
7410360	Gewindestange M10x90 für Gelenkstellfüße	Stahl verzinkt	L = 90 mm	68g	470 kg
7410370	Gewindestange M10x125 für Gelenkstellfüße	Stahl verzinkt	L = 125 mm	84g	470 kg
7410380	Gewindestange M12x45 für Gelenkstellfüße	Stahl verzinkt	L = 45 mm	55g	770 kg
7410390	Gewindestange M12x66 für Gelenkstellfüße	Stahl verzinkt	L = 66 mm	70g	770 kg
7410400	Gewindestange M12x100 für Gelenkstellfüße	Stahl verzinkt	L = 100 mm	94g	770 kg
7410410	Gewindestange M12x125 für Gelenkstellfüße	Stahl verzinkt	L = 125 mm	112g	770 kg
7410420	Gewindestange M16x66 für Gelenkstellfüße	Stahl verzinkt	L = 66 mm	112g	1450 kg
7410430	Gewindestange M16x100 für Gelenkstellfüße	Stahl verzinkt	L = 100 mm	156 g	1450 kg
7410440	Gewindestange M16x125 für Gelenkstellfüße	Stahl verzinkt	L = 125 mm	190g	1450 kg
7410450	Gewindestange M16x150 für Gelenkstellfüße	Stahl verzinkt	L = 150 mm	222g	1450 kg

Technische Änderungen vorbehalten

4. Bodenelemente

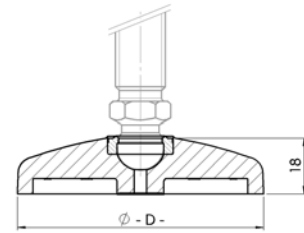
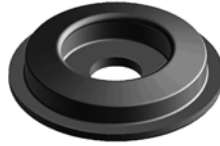
4.1 Stellfüße

4.1.1 Tellerstellfüße

Gelenkstellfuß 45

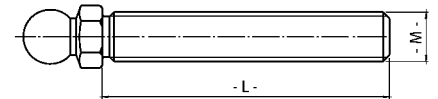


Anti-Rutsch-Platte



Art.-Nr.	Bezeichnung	Material	Farbe	Gewicht	Tragkraft
7410070	Teller für Gelenkstellfuß D=45	Kunststoff PA	schwarz	15g	900 kg
7410080	Teller für Gelenkstellfuß D=45	Zinkdruckguss	schwarz	90g	3000 kg
7410090	Anti-Rutsch-Platte für Teller 45	Elastomer	schwarz	6g	

Gewindestangen



Art.-Nr.	Bezeichnung	Material	Länge	Gewicht	Tragkraft
7410300	Gewindestange M8x25 für Gelenkstellfüße	Stahl verzinkt	L = 25 mm	29g	350 kg
7410310	Gewindestange M8x40 für Gelenkstellfüße	Stahl verzinkt	L = 40 mm	36g	350 kg
7410320	Gewindestange M8x80 für Gelenkstellfüße	Stahl verzinkt	L = 80 mm	49g	350 kg
7410340	Gewindestange M10x45 für Gelenkstellfüße	Stahl verzinkt	L = 45 mm	45g	470 kg
7410350	Gewindestange M10x70 für Gelenkstellfüße	Stahl verzinkt	L = 70 mm	55g	470 kg
7410360	Gewindestange M10x90 für Gelenkstellfüße	Stahl verzinkt	L = 90 mm	68g	470 kg
7410370	Gewindestange M10x125 für Gelenkstellfüße	Stahl verzinkt	L = 125 mm	84g	470 kg
7410380	Gewindestange M12x45 für Gelenkstellfüße	Stahl verzinkt	L = 45 mm	55g	770 kg
7410390	Gewindestange M12x66 für Gelenkstellfüße	Stahl verzinkt	L = 66 mm	70g	770 kg
7410400	Gewindestange M12x100 für Gelenkstellfüße	Stahl verzinkt	L = 100 mm	94g	770 kg
7410410	Gewindestange M12x125 für Gelenkstellfüße	Stahl verzinkt	L = 125 mm	112g	770 kg
7410420	Gewindestange M16x66 für Gelenkstellfüße	Stahl verzinkt	L = 66 mm	112g	1450 kg
7410430	Gewindestange M16x100 für Gelenkstellfüße	Stahl verzinkt	L = 100 mm	156 g	1450 kg
7410440	Gewindestange M16x125 für Gelenkstellfüße	Stahl verzinkt	L = 125 mm	190g	1450 kg
7410450	Gewindestange M16x150 für Gelenkstellfüße	Stahl verzinkt	L = 150 mm	222g	1450 kg

Technische Änderungen vorbehalten

4. Bodenelemente

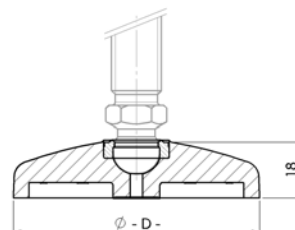
4.1 Stellfüße

4.1.1 Tellerstellfüße

Gelenkstellfuß 50

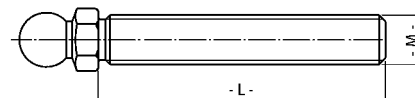
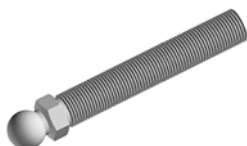


Anti-Rutsch-Platte



Art.-Nr.	Bezeichnung	Material	Farbe	Gewicht	Tragkraft
7410100	Teller für Gelenkstellfuß D=50	Kunststoff PA	schwarz	16g	900 kg
7410110	Teller für Gelenkstellfuß D=50	Zinkdruckguss	schwarz	126g	3000 kg
7410120	Anti-Rutsch-Platte für Teller 50	Elastomer	schwarz	8g	

Gewindestangen



Art.-Nr.	Bezeichnung	Material	Länge	Gewicht	Tragkraft
7410300	Gewindestange M8x25 für Gelenkstellfüße	Stahl verzinkt	L = 25 mm	29g	350 kg
7410310	Gewindestange M8x40 für Gelenkstellfüße	Stahl verzinkt	L = 40 mm	36g	350 kg
7410320	Gewindestange M8x80 für Gelenkstellfüße	Stahl verzinkt	L = 80 mm	49g	350 kg
7410340	Gewindestange M10x45 für Gelenkstellfüße	Stahl verzinkt	L = 45 mm	45g	470 kg
7410350	Gewindestange M10x70 für Gelenkstellfüße	Stahl verzinkt	L = 70 mm	55g	470 kg
7410360	Gewindestange M10x90 für Gelenkstellfüße	Stahl verzinkt	L = 90 mm	68g	470 kg
7410370	Gewindestange M10x125 für Gelenkstellfüße	Stahl verzinkt	L = 125 mm	84g	470 kg
7410380	Gewindestange M12x45 für Gelenkstellfüße	Stahl verzinkt	L = 45 mm	55g	770 kg
7410390	Gewindestange M12x66 für Gelenkstellfüße	Stahl verzinkt	L = 66 mm	70g	770 kg
7410400	Gewindestange M12x100 für Gelenkstellfüße	Stahl verzinkt	L = 100 mm	94g	770 kg
7410410	Gewindestange M12x125 für Gelenkstellfüße	Stahl verzinkt	L = 125 mm	112g	770 kg
7410420	Gewindestange M16x66 für Gelenkstellfüße	Stahl verzinkt	L = 66 mm	112g	1450 kg
7410430	Gewindestange M16x100 für Gelenkstellfüße	Stahl verzinkt	L = 100 mm	156 g	1450 kg
7410440	Gewindestange M16x125 für Gelenkstellfüße	Stahl verzinkt	L = 125 mm	190g	1450 kg
7410450	Gewindestange M16x150 für Gelenkstellfüße	Stahl verzinkt	L = 150 mm	222g	1450 kg

Technische Änderungen vorbehalten

4. Bodenelemente

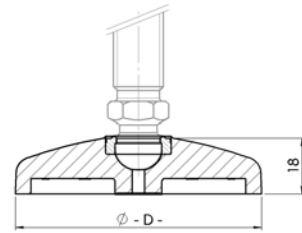
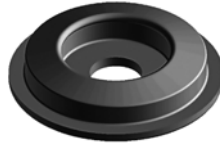
4.1 Stellfüße

4.1.1 Tellerstellfüße

Gelenkstellfuß 60

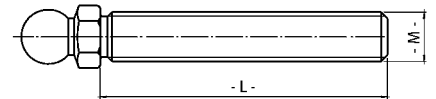


Anti-Rutsch-Platte



Art.-Nr.	Bezeichnung	Material	Farbe	Gewicht	Tragkraft
7410130	Teller für Gelenkstellfuß D=60	Kunststoff PA	schwarz	22g	900 kg
7410140	Teller für Gelenkstellfuß D=60	Zinkdruckguss	schwarz	160g	3000 kg
7410150	Anti-Rutsch-Platte für Teller 60	Elastomer	schwarz	12g	

Gewindestangen



Art.-Nr.	Bezeichnung	Material	Länge	Gewicht	Tragkraft
7410300	Gewindestange M8x25 für Gelenkstellfüße	Stahl verzinkt	L = 25 mm	29g	350 kg
7410310	Gewindestange M8x40 für Gelenkstellfüße	Stahl verzinkt	L = 40 mm	36g	350 kg
7410320	Gewindestange M8x80 für Gelenkstellfüße	Stahl verzinkt	L = 80 mm	49g	350 kg
7410340	Gewindestange M10x45 für Gelenkstellfüße	Stahl verzinkt	L = 45 mm	45g	470 kg
7410350	Gewindestange M10x70 für Gelenkstellfüße	Stahl verzinkt	L = 70 mm	55g	470 kg
7410360	Gewindestange M10x90 für Gelenkstellfüße	Stahl verzinkt	L = 90 mm	68g	470 kg
7410370	Gewindestange M10x125 für Gelenkstellfüße	Stahl verzinkt	L = 125 mm	84g	470 kg
7410380	Gewindestange M12x45 für Gelenkstellfüße	Stahl verzinkt	L = 45 mm	55g	770 kg
7410390	Gewindestange M12x66 für Gelenkstellfüße	Stahl verzinkt	L = 66 mm	70g	770 kg
7410400	Gewindestange M12x100 für Gelenkstellfüße	Stahl verzinkt	L = 100 mm	94g	770 kg
7410410	Gewindestange M12x125 für Gelenkstellfüße	Stahl verzinkt	L = 125 mm	112g	770 kg
7410420	Gewindestange M16x66 für Gelenkstellfüße	Stahl verzinkt	L = 66 mm	112g	1450 kg
7410430	Gewindestange M16x100 für Gelenkstellfüße	Stahl verzinkt	L = 100 mm	156 g	1450 kg
7410440	Gewindestange M16x125 für Gelenkstellfüße	Stahl verzinkt	L = 125 mm	190g	1450 kg
7410450	Gewindestange M16x150 für Gelenkstellfüße	Stahl verzinkt	L = 150 mm	222g	1450 kg

Technische Änderungen vorbehalten

4. Bodenelemente

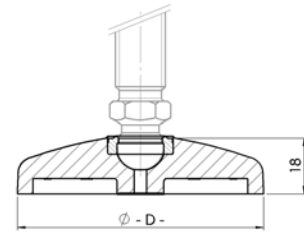
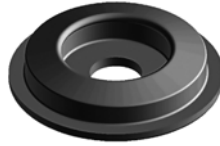
4.1 Stellfüße

4.1.1 Tellerstellfüße

Gelenkstellfuß 80

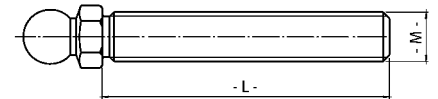


Anti-Rutsch-Platte



Art.-Nr.	Bezeichnung	Material	Farbe	Gewicht	Tragkraft
7410160	Teller für Gelenkstellfuß D=80	Kunststoff PA	schwarz	44g	900 kg
7410180	Teller für Gelenkstellfuß D=80	Zinkdruckguss	schwarz	260g	3000 kg
7410190	Anti-Rutsch-Platte für Teller 80	Elastomer	schwarz	23g	

Gewindestangen



Art.-Nr.	Bezeichnung	Material	Länge	Gewicht	Tragkraft
7410300	Gewindestange M8x25 für Gelenkstellfüße	Stahl verzinkt	L = 25 mm	29g	350 kg
7410310	Gewindestange M8x40 für Gelenkstellfüße	Stahl verzinkt	L = 40 mm	36g	350 kg
7410320	Gewindestange M8x80 für Gelenkstellfüße	Stahl verzinkt	L = 80 mm	49g	350 kg
7410340	Gewindestange M10x45 für Gelenkstellfüße	Stahl verzinkt	L = 45 mm	45g	470 kg
7410350	Gewindestange M10x70 für Gelenkstellfüße	Stahl verzinkt	L = 70 mm	55g	470 kg
7410360	Gewindestange M10x90 für Gelenkstellfüße	Stahl verzinkt	L = 90 mm	68g	470 kg
7410370	Gewindestange M10x125 für Gelenkstellfüße	Stahl verzinkt	L = 125 mm	84g	470 kg
7410380	Gewindestange M12x45 für Gelenkstellfüße	Stahl verzinkt	L = 45 mm	55g	770 kg
7410390	Gewindestange M12x66 für Gelenkstellfüße	Stahl verzinkt	L = 66 mm	70g	770 kg
7410400	Gewindestange M12x100 für Gelenkstellfüße	Stahl verzinkt	L = 100 mm	94g	770 kg
7410410	Gewindestange M12x125 für Gelenkstellfüße	Stahl verzinkt	L = 125 mm	112g	770 kg
7410420	Gewindestange M16x66 für Gelenkstellfüße	Stahl verzinkt	L = 66 mm	112g	1450 kg
7410430	Gewindestange M16x100 für Gelenkstellfüße	Stahl verzinkt	L = 100 mm	156 g	1450 kg
7410440	Gewindestange M16x125 für Gelenkstellfüße	Stahl verzinkt	L = 125 mm	190g	1450 kg
7410450	Gewindestange M16x150 für Gelenkstellfüße	Stahl verzinkt	L = 150 mm	222g	1450 kg

Technische Änderungen vorbehalten

4. Bodenelemente

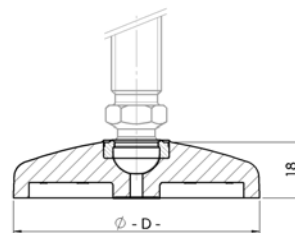
4.1 Stellfüße

4.1.1 Tellerstellfüße

Gelenkstellfuß 100

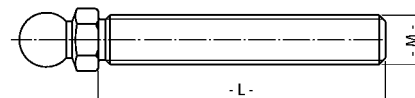


Anti-Rutsch-Platte



Art.-Nr.	Bezeichnung	Material	Farbe	Gewicht	Tragkraft
7410200	Teller für Gelenkstellfuß D=100	Kunststoff PA	schwarz	84g	900 kg
7410210	Teller für Gelenkstellfuß D=100	Zinkdruckguss	schwarz	400g	3500 kg
7410220	Anti-Rutsch-Platte für Teller 100	Elastomer	schwarz	37g	

Gewindestangen



Art.-Nr.	Bezeichnung	Material	Länge	Gewicht	Tragkraft
7410300	Gewindestange M8x25 für Gelenkstellfüße	Stahl verzinkt	L = 25 mm	29g	350 kg
7410310	Gewindestange M8x40 für Gelenkstellfüße	Stahl verzinkt	L = 40 mm	36g	350 kg
7410320	Gewindestange M8x80 für Gelenkstellfüße	Stahl verzinkt	L = 80 mm	49g	350 kg
7410340	Gewindestange M10x45 für Gelenkstellfüße	Stahl verzinkt	L = 45 mm	45g	470 kg
7410350	Gewindestange M10x70 für Gelenkstellfüße	Stahl verzinkt	L = 70 mm	55g	470 kg
7410360	Gewindestange M10x90 für Gelenkstellfüße	Stahl verzinkt	L = 90 mm	68g	470 kg
7410370	Gewindestange M10x125 für Gelenkstellfüße	Stahl verzinkt	L = 125 mm	84g	470 kg
7410380	Gewindestange M12x45 für Gelenkstellfüße	Stahl verzinkt	L = 45 mm	55g	770 kg
7410390	Gewindestange M12x66 für Gelenkstellfüße	Stahl verzinkt	L = 66 mm	70g	770 kg
7410400	Gewindestange M12x100 für Gelenkstellfüße	Stahl verzinkt	L = 100 mm	94g	770 kg
7410410	Gewindestange M12x125 für Gelenkstellfüße	Stahl verzinkt	L = 125 mm	112g	770 kg
7410420	Gewindestange M16x66 für Gelenkstellfüße	Stahl verzinkt	L = 66 mm	112g	1450 kg
7410430	Gewindestange M16x100 für Gelenkstellfüße	Stahl verzinkt	L = 100 mm	156 g	1450 kg
7410440	Gewindestange M16x125 für Gelenkstellfüße	Stahl verzinkt	L = 125 mm	190g	1450 kg
7410450	Gewindestange M16x150 für Gelenkstellfüße	Stahl verzinkt	L = 150 mm	222g	1450 kg

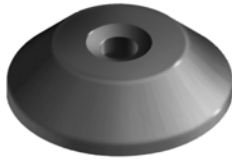
Technische Änderungen vorbehalten

4. Bodenelemente

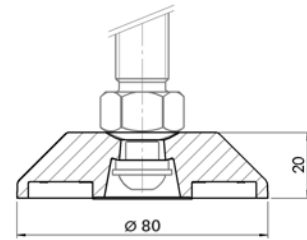
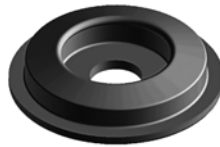
4.1 Stellfüße

4.1.1 Tellerstellfüße

Feste Stellfüße

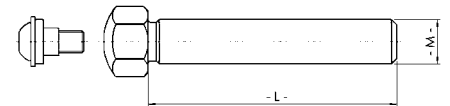


Anti-Rutsch-Platte



Art.-Nr.	Bezeichnung	Material	Farbe	Gewicht	Tragkraft
7410800	Trapezteller für feste Stellfüße D=80	Zinkdruckguss	schwarz	248g	3000 kg
7410410	Bodenbefestigung D=80 für Trapezteller	GD-Zn	schwarz	485g	
7410810	Anti-Rutsch-Platte D=80 für festen Stellfuß	Elastomer	schwarz	23g	

Gewindestangen für feste Stellfüße



Art.-Nr.	Bezeichnung	Material	Länge	Gewicht	Tragkraft
7410820	Gewindestange M12x66 für feste Stellfüße	Stahl verzinkt	L = 66 mm	70g	770 kg
7410830	Gewindestange M12x100 für feste Stellfüße	Stahl verzinkt	L = 100 mm	94g	770 kg
7410840	Gewindestange M12x125 für feste Stellfüße	Stahl verzinkt	L = 125 mm	127g	770 kg
7410850	Gewindestange M16x66 für feste Stellfüße	Stahl verzinkt	L = 66 mm	112g	1450 kg
7410860	Gewindestange M16x100 für feste Stellfüße	Stahl verzinkt	L = 100 mm	152g	1450 kg
7410870	Gewindestange M16x125 für feste Stellfüße	Stahl verzinkt	L = 125 mm	173g	1450 kg
7410880	Gewindestange M16x150 für feste Stellfüße	Stahl verzinkt	L = 150 mm	235g	1450 kg

Technische Änderungen vorbehalten

4. Bodenelemente

4.1 Stellfüße

4.1.2 Zubehör für Tellerstellfüße

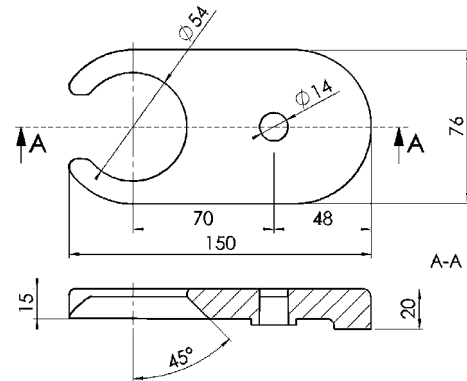
Art.-Nr.: 7410490 Bezeichnung: Klemmlasche D80

Material GD-Zn

Farbe schwarz



Beschreibung Bodenbefestigung für Trapezsteller Ø80



Technische Änderungen vorbehalten

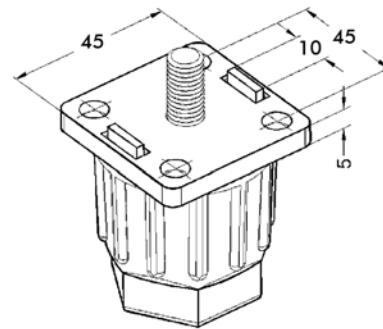
4. Bodenelemente

4.1 Stellfüße

4.1.3 Sonderstellfüße

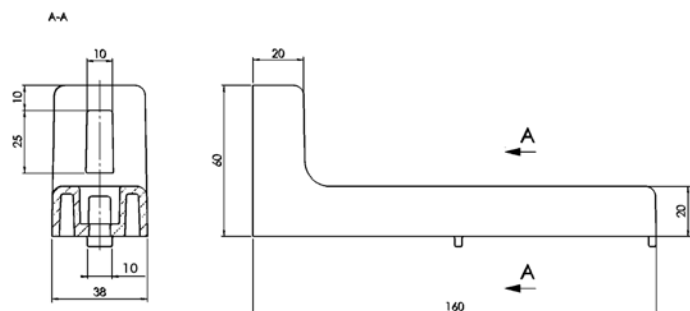
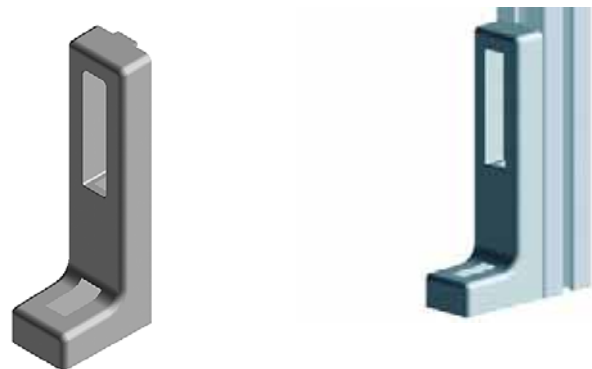
Art.-Nr.: 6411200 Bezeichnung: Stellfuß PA - 10

Material	PA
Farbe	schwarz
Oberfläche	
Gewicht	80g
Länge	45 mm
Breite	45 mm
Höhe	Verstellbereich: 45 -> 65mm



Art.-Nr.: 6411210 Bezeichnung: Bodenwinkel 160 - 10

Material	GD-Zn
Farbe	schwarz
Oberfläche	
Gewicht	110g
Länge	
Breite	
Höhe	



Technische Änderungen vorbehalten

4. Bodenelemente

4.1 Stellfüße

4.1.3 Sonderstellfüße

Art.-Nr.: 6411220 Bezeichnung: Bodenwinkel 87x200x42

Material Stahl-verzinkt

Farbe

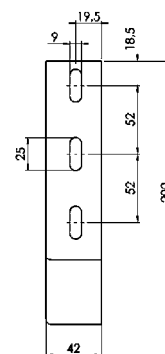
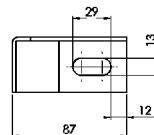
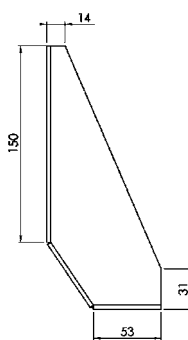
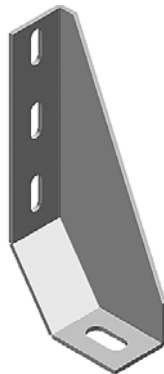
Oberfläche

Gewicht 456g

Länge

Breite

Höhe



Technische Änderungen vorbehalten

4. Bodenelemente

4.2 Lenk- und Bockrollen

Art.-Nr.: 7420020 Bezeichnung: Lenkrolle D80

Material Stahl verzinkt (Gehäuse)
Farbe grau (Rolle)
Gewicht 430g
Tragkraft 60 kg



Art.-Nr.: 7420030 Bezeichnung: Lenkrolle D80 mit Bremse

Material Stahl verzinkt (Gehäuse)
Farbe grau (Rolle)
Gewicht 430g
Tragkraft 60 kg



4. Bodenelemente

4.2 Lenk- und Bockrollen

Art.-Nr.: 7420050 Bezeichnung: Lenkrolle D125

Material Stahl verzinkt (Gehäuse)
Farbe grau (Rolle)
Gewicht 680g
Tragkraft 100 kg



Art.-Nr.: 7420060 Bezeichnung: Lenkrolle D125 mit Bremse

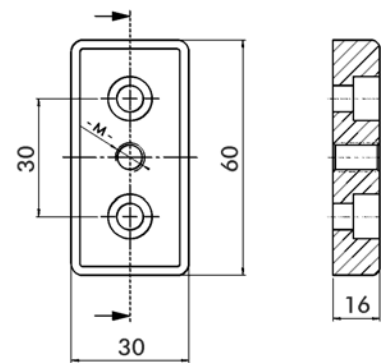
Material Stahl verzinkt (Gehäuse)
Farbe grau (Rolle)
Gewicht 680g
Tragkraft 100 kg



4. Bodenelemente

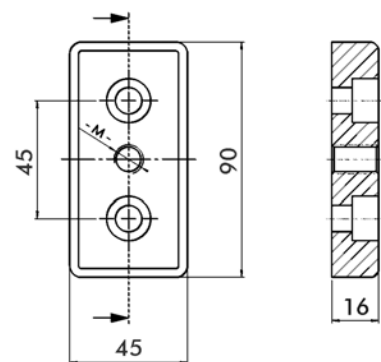
4.3 Fußplatten

Fußplatte 30x60



Art.-Nr.	Bezeichnung	Material	Farbe	Oberfläche	Gewicht
6438100	Fußplatte 30x60 M8 - 8	GD-Zn	schwarz	pulverbeschichtet	101g
6438110	Fußplatte 30x60 M10 - 8	GD-Zn	schwarz	pulverbeschichtet	99g
6438120	Fußplatte 30x60 M12 - 8	GD-Zn	schwarz	pulverbeschichtet	97g
6438130	Fußplatte 30x60 M16 - 8	GD-Zn	schwarz	pulverbeschichtet	93g

Fußplatte 45x90



Art.-Nr.	Bezeichnung	Material	Farbe	Oberfläche	Gewicht
6431110	Fußplatte 45x90 S M10 - 10	GD-Zn	schwarz	pulverbeschichtet	257g
6431120	Fußplatte 45x90 S M12 - 10	GD-Zn	schwarz	pulverbeschichtet	255g
6431130	Fußplatte 45x90 S M16 - 10	GD-Zn	schwarz	pulverbeschichtet	247g
6431140	Fußplatte 45x90 S M20 - 10	GD-Zn	schwarz	pulverbeschichtet	243g

Technische Änderungen vorbehalten

4. Bodenelemente

4.3 Fußplatten

Fußplatte 90x90



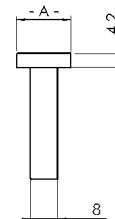
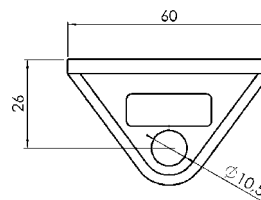
Art.-Nr.	Bezeichnung	Material	Farbe	Oberfläche	Gewicht
6431150	Fußplatte 90x90 S M10 - 10	GD-Zn	schwarz	pulverbeschichtet	482g
6431160	Fußplatte 90x90 S M12 - 10	GD-Zn	schwarz	pulverbeschichtet	480g
6431170	Fußplatte 90x90 S M16 - 10	GD-Zn	schwarz	pulverbeschichtet	475g
6431180	Fußplatte 90x90 S M20 - 10	GD-Zn	schwarz	pulverbeschichtet	463g

Technische Änderungen vorbehalten

6. Spezialelemente

6.3 Anbauteile

Werkzeuggleiter



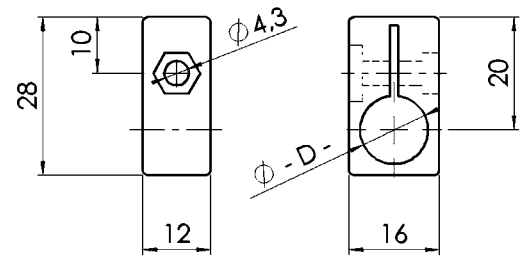
Art.-Nr.	Bezeichnung	Material	Farbe	Gewicht	Länge
7630010	Werkzeuggleiter - 8	PA	schwarz	10g	A = 16 mm
7630020	Werkzeuggleiter - 10	PA	schwarz	11g	A = 19,0 mm
7630030	Karabinerhaken - 8/10	Stahl verzinkt		27g	6 x 60 mm

Technische Änderungen vorbehalten

8. Installationselemente

8.1 Endschalterhalter

Endschalterhalter



Art.-Nr.	Bezeichnung	Material	Farbe	Gewicht	Durchmesser
7810010	Endschalterhalter	PA	schwarz	4g	D = 6,5 - 8
7810020	Endschalterhalter	PA	schwarz	4g	D = 8
7810030	Endschalterhalter	PA	schwarz	4g	D = 8 - 12

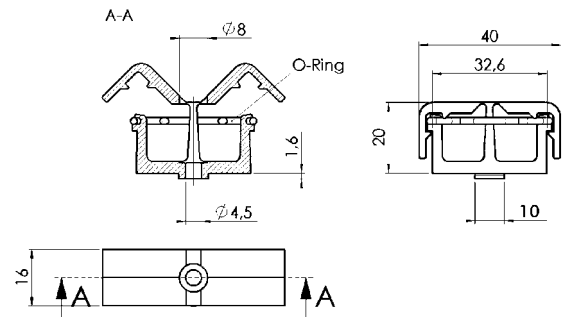
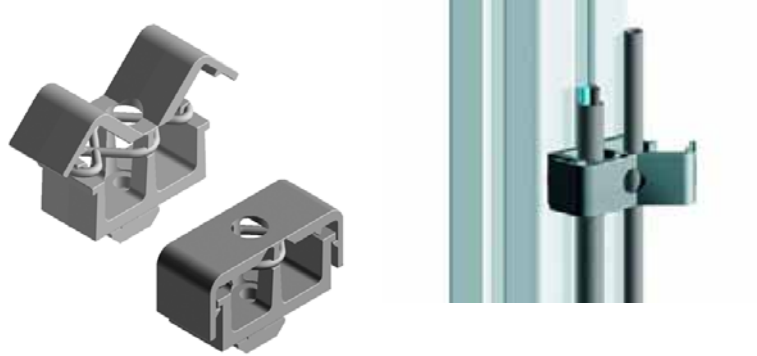
Technische Änderungen vorbehalten

8. Installationselemente

8.2 Kabelhalter

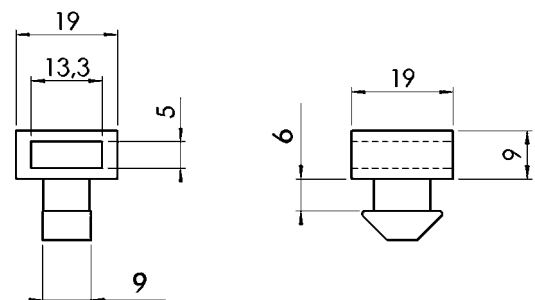
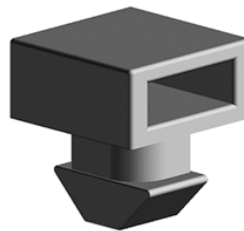
Art.-Nr.: 6821010 Bezeichnung: Kabel- und Schlauchhalter - 10

Material: PA
Farbe: schwarz
Gewicht: 7g



Art.-Nr.: 6821020 Bezeichnung: Kabelbinderblock PA - 10

Material: PA
Farbe: schwarz
Gewicht: 4g



Technische Änderungen vorbehalten

8. Installationselemente

8.2 Kabelhalter

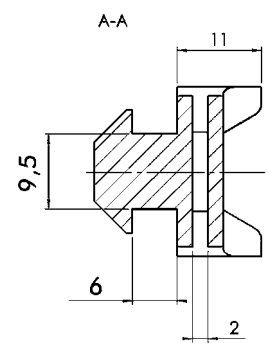
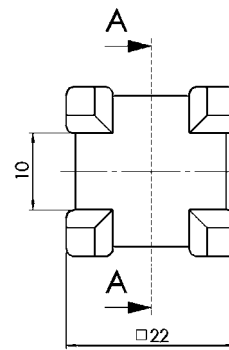
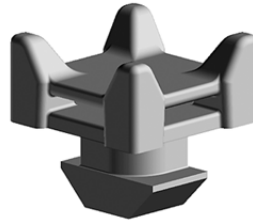
Art.-Nr.: 6821030

Bezeichnung: Kabelbinderblock Varia PA - 10

Material PA

Farbe schwarz

Gewicht 5g



Technische Änderungen vorbehalten

9. Sonstiges

9.1 Bearbeitung

Art.-Nr.:	Bezeichnung:
7910010	Sägen bis Querschnitt 45 x 45 mm
7910020	Sägen bis Querschnitt 45 x 90 mm
7910030	Sägen bis Querschnitt 90 x 90 mm
7910100	Bohren 7 - 10 mm
7910110	Bohren 11 - 15 mm
7910120	Bohren 16 - 20 mm
7910200	Gewinde M 6
7910210	Gewinde M 8
7910220	Gewinde M 12

Technische Änderungen vorbehalten

Verkaufs- und Lieferbedingungen

Für das Vertragsverhältnis gelten, soweit nicht schriftlich etwas anderes vereinbart ist, die nachstehenden Bedingungen. Anderslautende Einkaufsbedingungen des Bestellers gelten nicht, selbst wenn wir Ihnen nicht ausdrücklich widersprochen haben, es sei deren, sie werden von uns schriftlich anerkannt.

1. Vertragsabschluß und Lieferumfang

Die Bestellung gilt erst dann als angenommen wenn sie vom Lieferer schriftlich bestätigt ist, bis dahin gilt das Angebot des Lieferers als unverbindlich. Der Besteller übernimmt für die von ihm beizubringenden Unterlagen, wie Zeichnungen, Muster oder dergleichen die alleinige Verantwortung. Der Besteller hat dafür einzustehen daß von ihm vorgelegte Ausführungszeichnungen nicht in Schutzrechte Dritter eingreifen. Für den Lieferumfang ist die schriftliche Auftragsbestätigung des Lieferers maßgebend. Bei Sonderanfertigungen kann die bestätigte Stückzahl um 20% unter- oder überschritten werden.

Mindestbestellwert € 25,- zzgl. Versandkosten

2. Preise und Gefahrenübergang

Die Lieferungen erfolgen grundsätzlich zu unseren bei der Bestellung gültigen Listenpreisen. Die Preise gelten ab Lager bzw. Werk, jedoch ausschließlich Verpackung, Fracht, Porto und Versicherung, zuzüglich Mehrwertsteuer. Verpackung wird billigt berechnet. Sofern die Versandart nicht vorgeschrieben ist, erfolgt sie nach unserem Ermessen. Die Gefahr geht spätestens mit der Absendung auf den Besteller über. Teillieferungen sind zulässig.

3. Zahlung

Zahlungen sind in bar oder durch Überweisung auf unsere Konten zu leisten, und zwar innerhalb 10 Tagen nach Rechnungsdatum mit 2% Skonto, innerhalb 30 Tagen nach Rechnungsdatum ohne Abzug. Ersatzteile und Serviceleistungen zahlbar sofort netto ohne Abzug. Die Zahlung per Wechsel bedarf besonderer schriftlicher Vereinbarung. Die Kosten der Diskontierung, Versteuerung, Einziehung trägt der Besteller. Bei verspäteter Zahlung werden Zinsen von 2% über dem jeweiligen Landeszentralbank-Diskontsatz berechnet, wobei die Geltendmachung weiteren Schadens vorbehalten bleibt. Wenn der Besteller die Zahlungen einstellt, wird in jedem Fall unsere gesamte Forderung sofort fällig.

4. Lieferzeit

Die Lieferfrist beginnt mit der Absendung der Auftragsbestätigung. Sie ist eingehalten, wenn bis zu Ihrem Ablauf der Liefergegenstand das Lager verlassen hat. Die Lieferfrist verlängert sich angemessen bei Maßnahmen im Rahmen von Arbeitskämpfen, insbesondere Streik und Aussperrung, sowie bei Eintritt unvorhergesehener Hindernisse, die außerhalb des Willens des Lieferers liegen (z.B. Betriebsstörungen, verspätete Rohstoff Lieferung usw.), soweit solche Hindernisse auf die Fertigstellung oder Ablieferung des Liefergegenstandes von erheblichem Einfluß sind.

5. Eigentumsvorbehalt

a) Die Ware bleibt bis zur vollen Bezahlung sämtlicher Forderungen aus der Geschäftsverbindung, einschließlich Nebenforderungen, Schadenersatzansprüchen und Einlösungen von Schecks und Wechseln, im Eigentum des Verkäufers.

b) Der Eigentumsvorbehalt bleibt auch dann bestehen, wenn einzelne Forderungen des Verkäufers in eine laufende Rechnung aufgenommen werden und der Saldo gezogen und anerkannt wird.

c) Wird Vorbehaltsware vom Käufer zu einer neuen beweglichen Sache verarbeitet, so erfolgt die Verarbeitung für den Verkäufer, ohne daß dieser hieraus verpflichtet wird. Die neue Sache wird Eigentum des Verkäufers. Bei Verarbeitung, Vermischung oder Vermengung mit nicht dem Verkäufer gehörender Ware erwirbt der Verkäufer Miteigentum an der neuen Sache nach dem Verhältnis der Fakturenwerte seiner Vorbehaltsware zum Gesamtwert.

d) Der Käufer ist zur Weiterveräußerung, zur Weiterverarbeitung oder zum Einbau der Vorbehaltsware nur unter Berücksichtigung der nachfolgenden Bestimmungen und nur mit der Maßgabe berechtigt, daß die Forderungen gemäß Punkt f. auf den Verkäufer auch tatsächlich übergehen.

e) Die Befugnisse des Käufers, im ordnungsgemäßen Geschäftsverkehr Vorbehaltsware zu veräußern, zu verarbeiten oder einzubauen, enden mit dem Widerruf durch den Verkäufer infolge einer nachhaltigen Verschlechterung der Vermögenslage des Käufers, spätestens jedoch mit seiner Zahlungseinstellung oder mit der Beantragung bzw. Eröffnung des Insolvenzverfahrens über sein Vermögen.

f)

I: Der Käufer tritt hiermit die Forderung mit allen Nebenrechten aus dem Weiterverkauf der Vorbehaltsware - einschließlich etwaiger Saldoforderungen - an den Verkäufer ab.

II: Wurde die Ware verarbeitet, vermischt oder vermengt und hat der Verkäufer hieran in Höhe seiner Fakturenwerte Miteigentum erlangt, steht ihm die Kaufpreisforderung anteilig zum Wert seiner Rechte an der Ware zu. Wird Vorbehaltsware vom Käufer in ein Grundstück/Gebäude eingebaut, so tritt der Käufer schon jetzt die daraus entstandene Forderung auf Vergütung oder aus dem Weiterverkauf des Grundstückes/Gebäudes in Höhe der Fakturenwerte der Vorbehaltsware mit allen Nebenrechten einschließlich eines solchen auf Einräumung einer Sicherungshypothek mit Rang vor dem Rest ab.

III: Hat der Käufer die Forderung im Rahmen des echten Factorings verkauft, wird die Forderung des Verkäufers sofort fällig und der Käufer tritt die an ihre Stelle tretende Forderung gegen den Factor an den Verkäufer ab und leitet seinen Verkaufserlös unverzüglich an den Verkäufer weiter.

Der Verkäufer nimmt diese Abtretung an.

g) Der Käufer ist ermächtigt, solange er seinen Zahlungsverpflichtungen nachkommt, die abgetretenen Forderungen einzuziehen. Die Einziehungsermächtigung erlischt bei Widerruf, spätestens aber bei Zahlungsverzug des Käufers oder bei wesentlicher Verschlechterung der Vermögensverhältnisse des Käufers. In diesem Fall wird der Verkäufer hiermit vom Käufer bevollmächtigt, die Abnehmer von der Abtretung zu unterrichten und die Forderungen selbst einzuziehen.

h) Der Käufer ist verpflichtet, dem Verkäufer auf Verlangen eine genaue Aufstellung der dem Käufer zustehenden Forderungen mit Namen und Anschrift der Abnehmer, Höhe der einzelnen Forderungen, Rechnungsdatum usw. auszuhändigen und dem Verkäufer alle für die Geltendmachung der abgetretenen Forderungen notwendigen Auskünfte zu erteilen und die Überprüfung dieser Auskünfte zu gestatten.

i) Übersteigt der Wert der für den Verkäufer bestehenden Sicherheit dessen sämtliche Forderungen um mehr als 20 %, so ist der Verkäufer auf Verlangen des Käufers oder eines durch die Übersicherung des Verkäufers beeinträchtigten Dritten insoweit zur Freigabe von Sicherheiten nach seiner Wahl verpflichtet.

j) Verpfändung oder Sicherungsübergang der Vorbehaltsware bzw. der abgetretenen Forderungen sind unzulässig. Von Pfändungen ist der Verkäufer unter Angabe des Pfandgläubigers sofort zu benachrichtigen.

k) Nimmt der Verkäufer aufgrund des Eigentumsvorbehaltes den Liefergegenstand zurück, so liegt nur dann ein Rücktritt vom Vertrag vor, wenn der Verkäufer dies ausdrücklich erklärt. Der Verkäufer kann sich aus der zurückgenommenen Vorbehaltsware durch freihändigen Verkauf befreien.

l) Der Käufer verwahrt die Vorbehaltsware für den Verkäufer unentgeltlich. Er hat sie gegen die üblichen Gefahren wie z.B. Feuer, Diebstahl und Wasser im gebräuchlichen Umfang zu versichern. Der Käufer tritt hiermit seine Entschädigungsansprüche, die ihm aus Schäden der obengenannten Art gegen Versicherungsgesellschaften oder sonstige Ersatzverpflichtete zustehen, an den Verkäufer in Höhe des Fakturenwertes der Ware ab.

Der Verkäufer nimmt die Abtretung an.

m) Sämtliche Forderungen sowie die Rechte aus dem Eigentumsvorbehalt an allen in diesen Bedingungen festgelegten Sonderformen bleiben bis zur vollständigen Freistellung aus Eventualverbindlichkeiten, die der Verkäufer im Interesse des Käufers eingegangen ist, bestehen.

6. Gewährleistung

Für Sach- und Rechtsmängel der Lieferung leistet der Lieferer unter Ausschluss weiterer Ansprüche – vorbehaltlich Abschnitt 7 – Gewähr wie folgt:

Sachmängel

a) Alle diejenigen Teile sind unentgeltlich nach Wahl des Lieferers nachzubessern oder mangelfrei zu ersetzen, die sich infolge eines vor dem Gefahrenübergang liegenden Umstandes als mangelhaft herausstellen. Die Feststellung solcher Mängel ist dem Lieferer unverzüglich schriftlich zu melden. Ersetzte Teile werden Eigentum des Lieferers.

b) Zur Vornahme aller dem Lieferer notwendig erscheinenden Nachbesserungen und Ersatzlieferungen hat der Besteller nach Verständigung mit dem Lieferer die erforderliche Zeit und Gelegenheit zu geben; andernfalls ist der Lieferer von der Haftung für die daraus entstehenden Folgen befreit. Nur in dringenden Fällen der Gefährdung der Betriebssicherheit bzw. zur Abwehr unverhältnismäßig großer Schäden, wobei der Lieferer sofort zu verständigen ist, hat der Besteller das Recht, den Mangel selbst oder durch Dritte beseitigen zu lassen und vom Lieferer Ersatz der erforderlichen Aufwendungen zu verlangen.

c) Von den durch die Nachbesserung bzw. Ersatzlieferung entstehenden unmittelbaren Kosten trägt der Lieferer – soweit sich die Beanstandung als berechtigt herausstellt – die Kosten des Ersatzstückes einschließlich des Versandes. Er trägt außerdem die Kosten des Aus- und Einbaus sowie die Kosten der etwa erforderlichen Gestellung der notwendigen Monteure und Hilfskräfte einschließlich Fahrtkosten, jedoch maximal bis zur Höhe des Auftragswertes

d) Der Besteller hat im Rahmen der gesetzlichen Vorschriften ein Recht zum Rücktritt vom Vertrag, wenn der Lieferer – unter Berücksichtigung der gesetzlichen Ausnahmefälle – eine ihm gesetzte angemessene Frist für die Nachbesserung oder Ersatzlieferung wegen eines Sachmangels fruchtlos verstreichen läßt. Liegt nur ein unerheblicher Mangel vor, steht dem Besteller lediglich ein Recht zur Minderung des Vertragspreises zu. Das Recht auf Minderung des Vertragspreises bleibt ansonsten ausgeschlossen. Weitere Ansprüche bestimmen sich nach 7. b) dieser Bedingungen.

e) Keine Gewähr wird insbesondere in folgenden Fällen übernommen: Ungeeignete oder unsachgemäße Verwendung, fehlerhafte Montage bzw. Inbetriebsetzung durch den Besteller oder Dritte, natürliche Abnutzung, fehlerhafte oder nachlässige Behandlung, nicht ordnungsgemäße Wartung, ungeeignete Betriebsmittel, chemische, elektromechanische oder elektrische Einflüsse – sofern sie nicht vom Lieferer zu verantworten sind.

f) Bessert der Besteller oder ein Dritter unsachgemäß nach, besteht keine Haftung des Lieferers für die daraus entstehenden Folgen. Gleiches gilt für ohne vorherige Zustimmung des Lieferers vorgenommene Änderungen des Liefergegenstandes.

Rechtsmängel

g) Führt die Benutzung des Liefergegenstandes zur Verletzung von gewerblichen Schutzrechten oder Urheberrechten im Inland, wird der Lieferer auf seine Kosten dem Besteller grundsätzlich das Recht zum weiteren Gebrauch verschaffen oder den Liefergegenstand in für den Besteller zumutbarer Weise derart modifizieren, dass die Schutzrechtsverletzung nicht mehr besteht. Ist dies zu wirtschaftlich angemessenen Bedingungen oder in angemessener Frist nicht möglich, ist der Besteller zum Rücktritt vom Vertrag berechtigt. Unter den genannten Voraussetzungen steht auch dem Lieferer ein Recht zum Rücktritt vom Vertrag zu. Darüber hinaus wird der Lieferer den Besteller von unbestrittenen oder rechtskräftig festgestellten Ansprüchen der betreffenden Schutzrechtsinhaber freistellen.

h) Die in Abschnitt 6. g) genannten Verpflichtungen des Lieferers sind vorbehaltlich Abschnitt 7. b) für den Fall der Schutz- und Urheberrechtsverletzung abschließend. Sie bestehen nur, wenn:

- der Besteller den Lieferer unverzüglich von geltend gemachten Schutz- oder Urheberrechtsverletzungen unterrichtet,
- der Besteller den Lieferer in angemessenem Umfang bei der Abwehr der geltend gemachten Ansprüche unterstützt bzw. dem Lieferer die Durchführung der Modifizierungsmaßnahmen gemäß Abschnitt 6. g) ermöglicht,
- dem Lieferer alle Abwehrmaßnahmen einschließlich außergerichtlicher Regelungen vorbehalten bleiben,
- der Rechtsmangel nicht auf einer Anweisung des Bestellers beruht und
- die Rechtsverletzung nicht dadurch verursacht wurde, dass der Besteller den Liefergegenstand eigenmächtig geändert oder in einer nicht vertragsgemäßen Weise verwendet hat.

7. Haftung

Wenn der Liefergegenstand durch Verschulden des Lieferers infolge unterlassener oder fehlerhafter Ausführung von vor oder nach Vertragsschluss erfolgten Vorschlägen und Beratungen oder durch die Verletzung anderer vertraglicher Nebenverpflichtungen – insbesondere Anleitung für Bedienung und Wartung des Liefergegenstandes – vom Besteller nicht vertragsgemäß verwendet werden kann, so gelten unter Ausschluss weiterer Ansprüche des Bestellers die Regelungen der Abschnitte 6. und 7. b) entsprechend.

Für Schäden, die nicht am Liefergegenstand selbst entstanden sind, haftet der Lieferer – aus welchen Rechtsgründen auch immer – nur bei Vorsatz,

- bei grober Fahrlässigkeit des Inhabers, der Organe oder leitender Angestellter,
- bei schuldhafter Verletzung von Leben, Körper, Gesundheit,
- bei Mängeln, die er arglistig verschwiegen oder deren Abwesenheit er garantiert hat,
- bei Mängeln des Liefergegenstandes, soweit nach Produkthaftungsgesetz für Personen- oder Sachschäden an privat genutzten Gegenständen gehaftet wird.

Bei schuldhafter Verletzung wesentlicher Vertragspflichten haftet der Lieferer auch bei großer Fahrlässigkeit, in letzterem Fall begrenzt auf den vertragstypischen, vernünftigerweise vorhersehbaren Schaden.

Weitere Ansprüche sind ausgeschlossen.

8. Verjährung

Alle Ansprüche des Bestellers – aus welchen Rechtsgründen auch immer – verjähren in 12 Monaten. Für Schadenersatzansprüche nach Abschnitt 7. b) gelten die gesetzlichen Fristen.

9. Erfüllungsort und Gerichtsstand

Erfüllungsort ist München. Gerichtsstand für alle Streitigkeiten ist München. Der Lieferer ist auch berechtigt am Gerichtsstand des Bestellers zu klagen.

10. Bei Maschinenlieferungen

gelten die "Bedingungen für Lieferung von Werkzeugmaschinen" deren Formulierung den bekannten V.D.W.-Bedingungen der Fachgemeinschaft Werkzeugmaschinen im Verband Deutscher Maschinen- und Anlagenbau e.V. entspricht.