

UNIVERSAL-ARBEITSPLATZLEUCHE

TC-L 36 oder 55W EVG, IP20 für Betrieb, Labor, Büro etc.


**UNIVERSAL-ARBEITSPLATZLEUCHE
FÜR BETRIEB, LABOR, BÜRO ETC.
MIT DEM „+“ AN FUNKTION**
Licht als ergonomischer Faktor

Fortschreitende Miniaturisierung, Null-Fehler-Produktion: Aus der rasant wachsenden Bedeutung von Präzisionsarbeit und Qualitätskontrollen in nahezu allen Industriezweigen resultieren schwierige Sehaufgaben, die mit einer Allgemeinbeleuchtung nicht zu erfüllen sind. Dies erfordert eine variable, lichttechnisch ausgereifte Lösung wie unsere Serie , um augenschonendes, ermüdungsfreies Arbeiten zu ermöglichen.

Besonderheiten

- **Allseitige Verstellbarkeit durch 3-D-Gelenk** am Leuchtenkopf in Verbindung mit einem weiterentwickelten, schlanken Reibungsgelenkarm mit Federunterstützung
- Höchster Lichtkomfort: Serienmäßig mit elektronischem Vorschaltgerät (Hochfrequenz), dadurch absolut flimmerfreies Licht, keine stroboskopischen Effekte bei rotierenden Teilen
- Flackerfreier Sofortstart, sowie höchste Wirtschaftlichkeit durch lange Lampenlebensdauer und geringste Verlustleistung
- Absolut blendfrei durch verpiegelten Parabolwabenraster - optimale Blendungsbegrenzung für Bildschirmarbeitsplätze und andere lichtsensible Bereiche
- Großzügiges, gleichmäßiges Flächenlicht mit hohen Beleuchtungsstärken bis 2750 lx bei 36W bzw. über 4000 lx bei 55W (Meßabstand 50 cm, Lichtfarbe 840/neutralweiß) bei gleichzeitig geringer Wärmebelastung
- Optional dimmbar 100-3% per Taster im Leuchtenkopf
- Langlebige und energiesparende Kompaktleuchtstofflampe 36 bzw. 55W
- Lichtfarbe serienmäßig neutralweiß 4000K, bei Bedarf mit Tageslichtlampe 5400 K für beste Farbwiedergabe
- Formschöner, flacher Leuchtenkopf aus extrudiertem Aluminiumprofil mit lasergeschnittenen Endkappen
- Hochglänzend eloxierter Reflektor aus Reinstaluminium

**UNIVERSAL TASKLIGHT
FOR PRODUCTION, LAB, OFFICE ETC.
WITH THE FUNCTIONAL „+“**
Lighting as an ergonomic factor

Preceding miniaturizing, zero-mistake-production: As a result of the rapidly growing importance of precision work and quality control in nearly all branches of industry occur difficult visual tasks, which cannot be solved by general lighting. This demands a variable, technically sophisticated light solution like our series to allow working without overstrained eyes over a long period of time.

Product features

- **All-angle adjustability provided by the 3-D-movement** at the lighting head, combined with an advanced, sleek friction-arm equipped with integral springs
- Highest visual comfort: With electronic HF-ballast as standard providing absolutely flicker-free light without stroboscopic effects at rotating parts
- Instant start as well as advanced energy consumption and long lamp service life
- Absolutely glare-free by a specular parabolic louvre providing glare limitation perfect for VDU's and other light sensitive areas
- Even large area illumination with high illuminance up to 2750 lx with 36W resp. more than 4000 lx with 55 lamp (@ 50 cm distance to desk, light colour 840/cool white) nearly without heat
- Option: dimmable 100-3% by a push button in the head
- For energy-saving CFL 36 resp. 55W with long service life
- Light colour cool white 4000K or if applicable with daylight lamp 5400 K for best colour rendition
- Stylish flat lighting head made of an extruded aluminium profile with laser-cut end caps
- High lustre mirror reflector made of anodised pure aluminium

	<p>Isoluxdiagramme, Meßabstand 50 cm</p> <p>Isolux maps at 50 cm above surface</p> <p>840 = E(lx) x 1,0 954 = E(lx) x 0,66</p>	<p>IP 20</p> <p>36W 4,4 kg</p> <p>55W 4,8 kg</p> <p>220-240V~/ 50-60Hz</p>	<p>1x TC-L 36 / 2G11 (LCOS: FSD-36) 1 x 2900 lm (840) 1 x 1900 lm (954)</p> <p>1x TC-L 55 / 2G11 (LCOS: FSD-55) 1 x 4800 lm (840) 1 x 3000 lm (954)</p>	<p>Design: Stefan Lang</p>
--	--	---	---	----------------------------

TECHNISCHE DATEN

Lichtverteilung	breit, symmetrisch
Betriebsgerät	elektronisch/EVG (EEI = A2) bzw. EVG digital dimmbar 100-3% (EEI = A1)
Netzanschlussleitung	1,5 m H03VV-F 3G0,75 mit Schukostecker
Lampenabdeckung	Parabolwabenrastrer, verspiegelt (Kst.)
Federunterstützung	im Mittel- und Fußgelenk
Schalter	seitlich im Leuchtenkopf
Befestigung	Universalfansch 60x60 mm (inkl.) weitere siehe Zubehör
Farbe	silbergrau RAL 9006, Zierstreifen im Kopf schwarz

TECHNICAL DATA

Light distribution	wide beam, symmetric
Ballast	HF-electronic [EEI = A2] resp. digital HF-electronic dimmable 100-3% (EEI = A1)
Mains lead	1,5m H03VV-F 3G0,75 c/w Schuko-plug
Lamp cover	specular parabolic louvre, plastic
Integral springs	in the middle and lower articulation joint
Switch	in the end cap of the lighting head
Mounting	universal base 60x60 mm (incl.), for further options refer to accessories
Colour	silver grey RAL 9006, black cover on top of the head

ZUBEHÖR, BEFESTIGUNGEN

Wandwinkel	Art.-Nr. 002.95
Tischklemme (16-85 mm)	Art.-Nr. 004.95
Tischfuß (10,5 kg)	Art.-Nr. 317.96

BESTELLDATEN

36W Standard	Art.-Nr. 285.96
36W Dim	Art.-Nr. 285.96d
55W Standard	Art.-Nr. 285-55.96
55W Dim	Art.-Nr. 285-55.96d

Infos zum Dimmen

Die Dimm-Versionen sind per Taster im Leuchtenkopf von 100 - 3% stufenlos regelbar. Dabei kommt ein modernes, digital angesteuertes EVG mit logarithmischer Dimmkennlinie zum Einsatz, die der Mensch jedoch als linear wahrnimmt und ermöglicht so eine der Augenempfindlichkeit angepaßte Lichtregelung und hohen Lichtkomfort für den Anwender.

About Dimming

The d-versions are continuously dimmable by a push button in the lighting head from 100 - 3% by means of a modern, fully digital electronic ballast with a logarithmic dimming characteristic, which is perceived as linear and provides light control in accommodation to the sensitiveness of human eye and therefore a high lighting comfort to the user.

COOL-FLEX 11

1x TC 11W, IP20



Gleichmäßiges, schattenfreies Flächenlicht ohne Wärmebelastung und der flexible Schlaucharm machen dieses Modell zu einer vielseitig einsetzbaren Maschinen- und Arbeitsplatzleuchte. Besonders mobil ist die Magnetversion, die abwechselnd an verschiedenen Stellen eingesetzt werden kann.

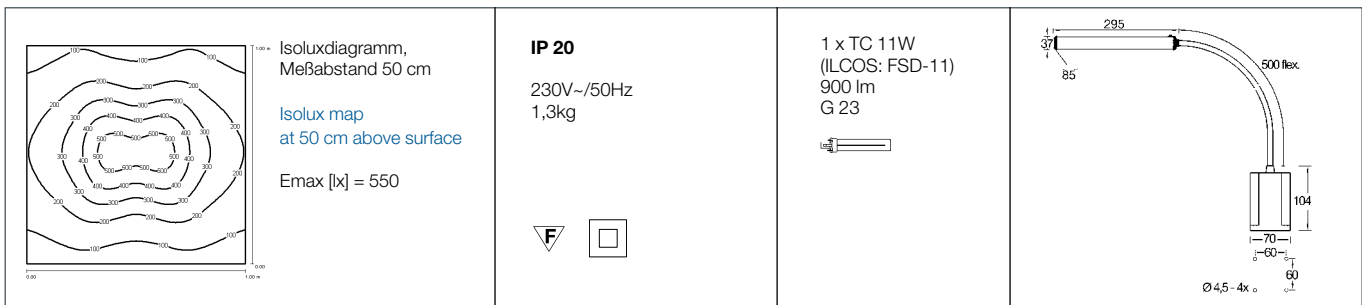
Einsatzgebiete:

Arbeitsplätze aller Art mit normalen Umgebungsbedingungen. Das Vorschaltgerät 230V ist in den Leuchtenfuß integriert.

Even, shadow-free spread of light without heat emission and a flexible metal support make it a versatile machine and work light. Especially the magnetic base version allows mobile usage alternately at changing places.

Applications:

All kind of workplaces with normal ambient conditions. The ballast for 230V mains voltage is integrated in the base of luminaire.


TECHNISCHE DATEN

Lichtverteilung	breit, symmetrisch
Betriebsgerät	konventionelles Vorschaltgerät
Netzanschlussleitung	ca. 1,5 m H03VVH2-F 2x0,75mm ² mit Eurostecker
Lampenabdeckung	Kunststoffprofil mit innenliegenden Rillenprismen
Schalter	im Leuchtenkopf
Befestigung	Aufschraubsockel 70x70 mm (integriert), weitere siehe Zubehör
Farbe	schwarz RAL 9005, Leuchtenkopf natur-eloxiert

TECHNICAL DATA

Light distribution	wide-beam, symmetric
Ballast	magnetic choke
Mains lead	approx. 1,5m H03VVH2-F 2x0,75 mm ² with Europlug
Lamp cover	Prismatic diffuser made of a plastic profile
Switch	in the lighting head
Mounting	screw-down base 70x70 mm (integral), for further options refer to accessories
Colour	black RAL 9005, lighting head natural anodised aluminium

ZUBEHÖR, OPTIONEN

Wandwinkel	Art.-Nr. 006.90
Tischklemme (0-44mm)	Art.-Nr. 007.90
Magnetfuß (600N Tragkraft)	Art.-Nr. 008.90

BESTELLDATEN

incl. Leuchtmittel 840 / neutralweiß, 4000K, CRI=1B	Art.-Nr. 608.90-1
---	-------------------

Option	Andere Lichtfarben: warmton (827/830), cool daylight (865) auf Wunsch Other light colours: warm white (827/830), cool daylight (865) on request
--------	--

RINGLUPENLEUCHTE 1x22W T5-R

TRL 22 BASIC-T5



Lampenabdeckung



Linsenabdeckung

Der völlig neu entwickelte Leuchtenkopf bietet deutliche Vorteile gegenüber konventionellen Modellen

- 20% größerer Sichtbereich verglichen mit herkömmlichen Rundlinsen
- Bis zu 100% höhere Beleuchtungsstärke als Standard-Ringlupen durch modernste T5-Lichttechnik bei gleichem Stromverbrauch
- Absolut flimmerfreies Licht und flackerfreier Sofortstart, da serienmäßig mit elektronischem Vorschaltgerät.

Der Anwender erhält ein hochwertiges „optisches Paket“ für dauerhaft hohe visuelle Wahrnehmungsgeschwindigkeit, gesteigerten Sehkomfort und ermüdungsfreies Arbeiten zu einem TOP-Preis-Leistungsverhältnis. Universell einsetzbar in vielen Branchen.

Lichttechnik

- Die lichtstarke, energiesparende T5 (T16)-Ringleuchtstofflampe 22 W liefert sehr gleichmäßiges, schattenfreies Licht unter der Linse. In Verbindung mit einem eloxierten Reflektor wird eine selbst für sehr schwierige Sehaufgaben ausreichende Beleuchtungsstärke erzielt.
- Kaltes Licht - angenehm geringe Wärmeabgabe.
- Langlebiges Leuchtmittel, ca. 16.000 Brennstunden.
- Gute Farbwiedergebeeigenschaften.

Robuster Federgelenkarm

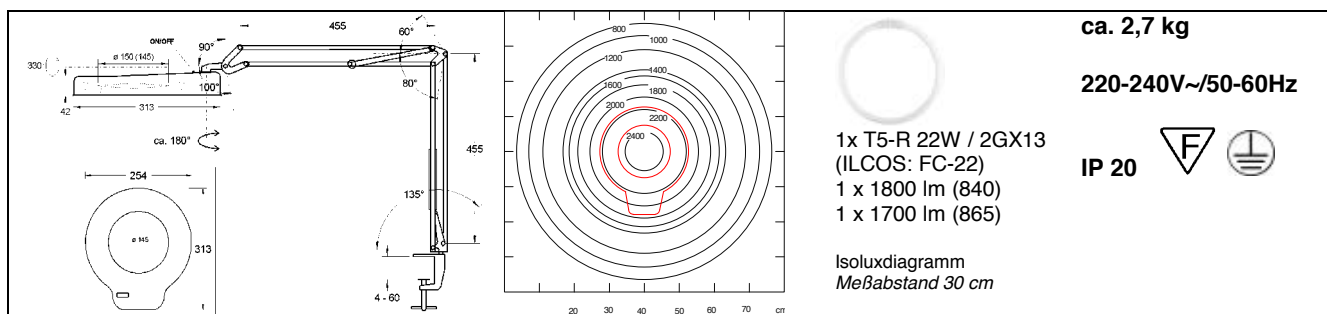
- Leicht verstellbar - 6 Drehachsen
- Kein Absacken, federbalanciertes Parallelogramm
- Ganzmetall
- Große Ausladung
- Gekapselte Federn

Leuchtenkopf

- Schlagfester Kunststoff
- 3-D-Gelenk: Schwenk-, dreh- und kippbar
- Integrierter Schalter
- Flache Bauhöhe für leichten Zugriff zum vergrößerten Objekt.
- Bündig integrierte, leicht mattierte Lampenabdeckung aus stabilem Kunststoff (verschraubt)
- Inkl. abnehmbarer Linsenabdeckung
- Integriertes elektronisches Vorschaltgerät – flimmerfreies Licht

Linse

- Hochwertige bikonvexe Glaslupe Ø 150 mm, 3-Dioptrien (= 1,75-fache Vergrößerung)
- 20% größerer Sichtbereich verglichen mit herkömmlichen Rundlinsen
- Verzerrungsarm durch geringe Oberflächenkrümmung.



TECHNISCHE DATEN **TRL 22 BASIC-T5**

Lichtverteilung	symmetrisch
Betriebsgerät	elektronisch/EVG (EEI = A3)
Netzanschlussleitung	1,5 m H03VV-F 3G0,75 mit Schukostecker
Lampenabdeckung	transluzenter, schlagzäher Kunststoff
Schalter	im Leuchtenkopf
Befestigung	Metall-Tischklemme ca. 60 mm (inkl.), weitere siehe Zubehör
Farbe	weiß RAL 9010

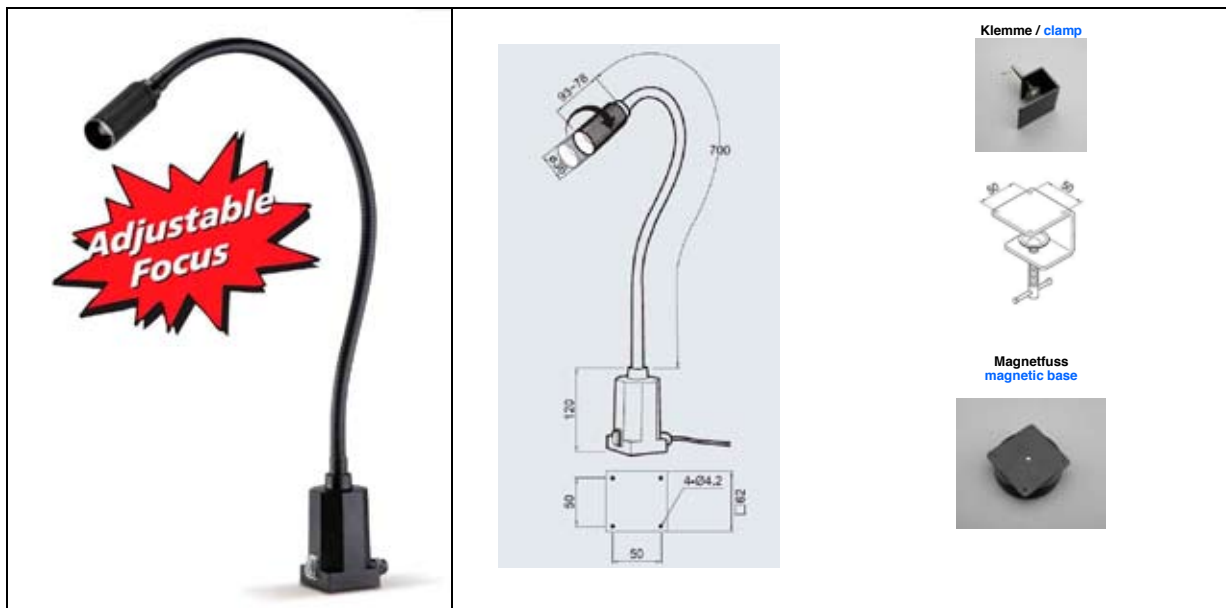
ZUBEHÖR, BEFESTIGUNGEN

Wandflansch	Art.-Nr. 302.11
Tischfuß	Art.-Nr. 317.10

BESTELLDATEN

TRL 22 Basic-T5	Art.-Nr. 630.10-3 (incl. Leuchtmittel und Klemme)
Ersatzlampe	Art.-Nr. 383.22.840

LED-FLEX vario



LED-FLEX vario ist eine variable Maschinen- und Arbeitsplatzleuchte mit fokussierbarer High-Power LED 3W. Universell einsetzbar: Maschinenarbeitsplätze, Werkbänke, Qualitätskontrolle etc. auch mit rauen Umgebungsbedingungen.

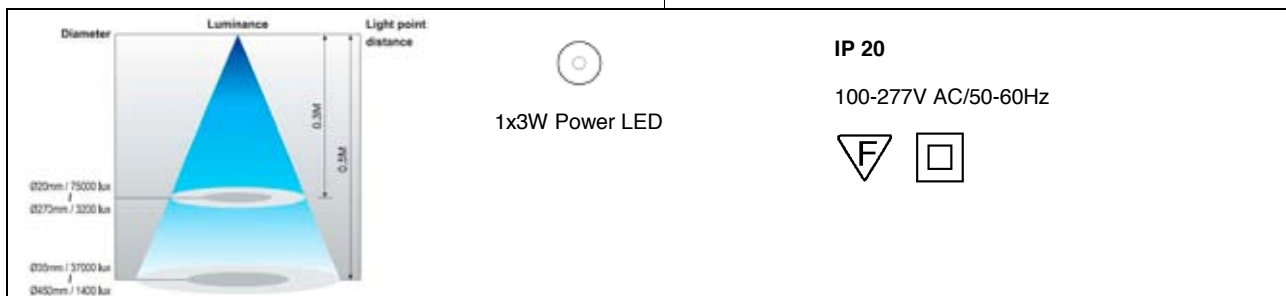
PRODUKTVORTEILE:

- Weiße Power-LED für hohe Lichtausbeute bei geringem Energieverbrauch.
- Durch die Fokussierbarkeit ist der Lichtkegel bzw. die Lichtintensität an das jeweilige Objekt anpassbar
- Durch geringen Querschnitt des Leuchtenkopf ideal auch bei beengten Platzverhältnissen
- Wartungsarm dank langer LED-Lebensdauer, robust gegen Erschütterungen

LED-FLEX vario is a versatile machine and workplace light with 3W-HiPower LED. Suitable for many different applications: Machines, benches, quality inspection etc. even with harsh ambient conditions.

PRODUCT-HIGHLIGHTS:

- White Power-LED for high light output, but low energy consumption.
- The adjustable focus allows to adapt the beam angle resp. the intensity of light to the highlighted object
- The small cross-section of the lighting head allows to illuminate even hard-to-reach areas
- Nearly maintenance-free: Long LED-lifetime, resisting shocks or vibrations

**TECHNISCHE DATEN TECHNICAL DATA**

Lichtverteilung	focussierbar von eng- bis mittelbreitstrahlend
Betriebsgerät	elektronischer LED-Konverter
Netzanschlussltg.	ca. 1,8 m mit Eurostecker
Lampenabdeckung	Glaslinse, klar
Schalter	im Fußgehäuse (abgedichtet)
Befestigung	Aufschraubsockel 50x50 mm (integriert), weitere siehe Zubehör
Farbe	schwarz
Light distribution	adjustable focus from narrow to mid beam
Transformer	electronic LED-driver
Mains lead	approx. 1,8m c/w Euro-plug
Lamp cover	glass lens, clear
Switch	in the base housing (sealed)
Mounting	screw-down base 50x50 mm (integral) for further options refer to accessories
Colour	black

Aufbau:

- Langer, robuster Metall-Flexarm mit Schrumpfschlauchüberzug
- Metall-Leuchtenkopf, Trafogehäuse aus schlagfestem Kunststoff (GFK).
- Anschlußfertig für Netzspannung durch in die Leuchte integrierten LED-Trafo

Design:

- Long, but sturdy gooseneck made of metal with PUR-sleeving
- Lighting head metal, transformer housing made of impact-resistant plastic
- Ready for connection to mains voltage as the LED-transformer is integrated in the luminaire

Techn. Änderungen vorbehalten / Subject to change w/o prior notice

BEFESTIGUNGSZUBEHÖR

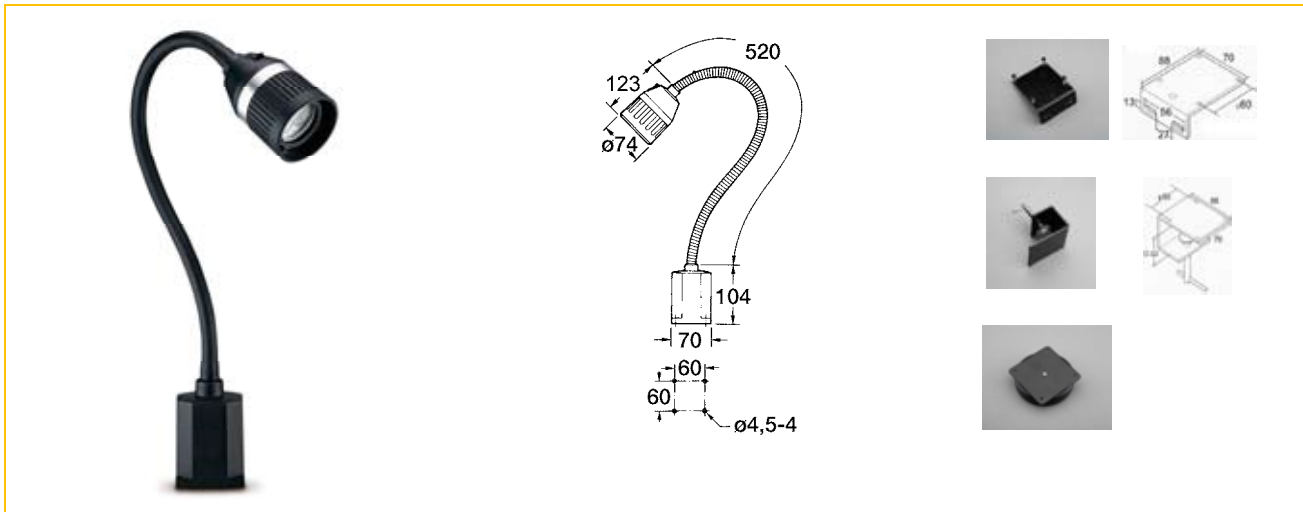
Tischklemme Art.-Nr. 6530490
Magnetfuß Art.-Nr. 6530491

BESTELLDATEN

LED-FLEX vario Art.-Nr. 6530480

LED-FLEX 3 basic

3x1W, IP 20



Universal-LED-Leuchte

Helles, konzentriertes LED-Licht und der flexible Schlaucharm machen die LED-FLEX3 zu einer vielseitig einsetzbaren Maschinen- und Arbeitsplatz-leuchte. Vorteile: Geringer Energieverbrauch, kühler Leuchtenkopf und lange LED-Lebensdauer.

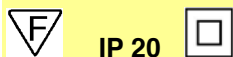
Besonders mobil ist die Magnetversion, die abwechselnd an verschiedenen Stellen eingesetzt werden kann. Einsatzgebiete: Arbeitsplätze aller Art mit normalen Umgebungsbedingungen. Anschlußfertig für Netzspannung durch in die Leuchte integriertes Netzteil.

All-purpose LED work light

Bright, concentrated LED-light and a flexible metal support make the LED-FLEX3 a versatile machine and work light. Advantages: Low energy consumption, cool lighting head and a long service life.

Especially the magnetic base version allows mobile usage alternately at changing places.

Applications: All kind of workplaces with normal ambient conditions. Ready for connection to mains voltage as the LED-transformer is integrated in the luminaire.



IP 20

100-277V ~ /50-60Hz
1,1 kg



LED 3x1W, weiß / white
30°
350mA



SAVE
energy

TECHNISCHE DATEN TECHNICAL DATA

Lichtverteilung	mittelbreit 30° Ausstrahlwinkel	Aufbau: <ul style="list-style-type: none"> Inkl. HiPower-LED-Modul 3x-1W mit integrierter Linse. Leuchtenkopf und Trafogehäuse aus schlagfestem Kunststoff (GFK). Voll flexibler, robuster Metallschlauch Zweiteiliger Leuchtenkopf mit integriertem Schalter und Ventilationsöffnungen für optimalen Wärmehaushalt. . Design: <ul style="list-style-type: none"> C/w HiPower LED-module 3x1W with integrated lens. Lighting head and transformer housing made of impact resistant reinforced plastic. Sturdy, fully flexible metal support ('gooseneck'). Lighting head with threaded shade and integral switch. The ventilation-openings keep the head cool and comfortable to touch.
Betriebsgerät	elektronisch	
Netzanschlussleitung	ca. 1,8 m H03VVH2-F 2x0,75mm ² mit Eurostecker	
Lampenabdeckung	klares Schutzglas	
Schalter	im Leuchtenkopf	
	Magnetfuß (600N Tragkraft) bzw. Aufschraubsockel 70x70 mm (integriert, weitere siehe Zubehör	
Farbe	schwarz RAL 9005	
Light distribution	mid-beam 30°	
Transformer	electronic	
Mains lead	approx. 1,8m H03VVH2-F 2x0,75 mm ² with Europlug	
Lamp cover	clear glass cover	
Switch	in the lighting head	
Mounting	magnetic (600N capacity) or screw-down base 70x70 mm (integral), for further options refer to accessories	
Colour	black RAL 9005	

BEFESTIGUNGSZUBEHÖR

Wandwinkel	Art.-Nr. 006.90
Tischklemme (0-44mm)	Art.-Nr. 007.90
Magnet separat	Art.-Nr. 008.90

BESTELLDATEN

LED-FLEX3 basic Art.-Nr. 675.90-1

SYSTEMARBEITSPLATZLEUCHTEN

TC-L / T5 mit EVG, IP20



Systemarbeitsplatzleuchte

zum direkten Anbau über industriellen Montagearbeitsplätzen, an Profilsystemkonstruktionen etc.

Alle Modelle absolut blendfrei durch Parabolraster!

All models absolutely glare-free by a parabolic louvre!



Zusatzleuchte

zur Montage an senkrechten Profilen, bis 45° schwenkbar. Ideal bei sehr hohem Lichtbedarf oder besonderen Ansprüchen an räumliches Sehen.

Aluminiumprofilssysteme sind aus dem Industrielltag nicht mehr wegzudenken und werden z.B. zum Aufbau von Montage- und Prüfarbeitsplätzen, Transfersystemen, Maschinenkäfigen und Vorrichtungen aller Art eingesetzt.

Häufig sind es Anwendungen mit schwierigen Sehaufgaben, die hochwertiges Licht erfordern, um augenschonendes und weitgehend ermüdungsfreies Arbeiten zu ermöglichen.

Deshalb müssen wir heute Licht in der Arbeitswelt als ergonomischen Faktor begreifen!

Die Lösung: Unsere vielseitige Leuchtenserie mit modernster, absolut blendfreier Lichttechnik zur großflächigen und gleichmäßigen Ausleuchtung des Arbeitsplatzes mit hohen Beleuchtungsstärken!

- absolut blendfrei durch verspiegelten Parabolwabenraster (Kunststoff), bildschirmgerechte Blendungsbegrenzung
- kompakte, platzsparende Leuchtengehäuse in formschönem Industrie-Design
- serienmäßig mit integriertem elektronischen Hochfrequenz-Vorschaltgerät (EVG) für höchsten Sehkomfort, dadurch absolut flimmerfreies Licht ohne stroboskopische Effekte, flackerfreier Sofortstart sowie höchste Wirtschaftlichkeit durch lange Lampenlebensdauer und geringste Verlustleistung
- inkl. leistungsstarker Kompaktleuchtstofflampe(n) 36W bzw. T5-High Output Leuchtstofflampen 39W, Lichtfarbe standardmäßig neutralweiß 4000K, CRI = 1b (840)



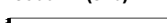
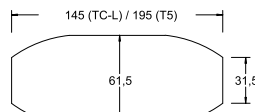
Aluminium profile systems are a popular solution in many industries for the set-up of assembly or testing workplaces, transfer systems, machine frames or guards and devices of any kind.

Frequently these applications go along with difficult visual tasks requiring superior light without eye-strain to enable working without premature fatigue.

Therefore we have to understand lighting as an ergonomic factor nowadays!

The solution: our versatile series of luminaires with state-of-the-art, absolutely glare-free lighting technique to provide even, large-area illumination of workplaces with high illuminances!

- absolutely glare-free by a specular parabolic louvre (plastic), glare limitation suitable for VDU's.
- compact space-saving luminaire body with a "streamlined" industrial design
- integrated electronic HF-ballast as standard for highest visual comfort, providing absolutely flicker-free operation without stroboscopic effects, instant starting without flickering, as well as highest efficiency by a long lamp service life and lowest power consumption
- incl. powerful compact fluorescent lamp(s) 36W resp. T5-high output fluorescent lamps 39W, light colour as standard coolwhite 4000K, CRI = 1b (840)

<p>IP 20 220-240V~/50-60Hz</p> 	<p>TC-L 36W / 2G11 (ILCOS: FSD-36) 2900 lm (840)</p> 	<p>T5 (T16) 39W / G5 (ILCOS: FDH-39) 3500 lm (840)</p> 	<p>Design: Stefan Lang</p>	
---	---	---	--------------------------------	---

TECHNISCHE DATEN

Lichtverteilung	großflächig, symmetrischer hochglänzend eloxierter Reflektor
Betriebsgerät	elektronisch/EVG (EEI = A2)
Netzanschluss	ca. 3 m Zuleitung H03VV-F 3G0,75 mit Schuko-stecker bzw. 3-pol. Lüsterklemme im Baldachin (Typen SLZE)
Leuchtenkörper	aus extrudierten Aluminiumprofilen, Abschlußkappen aus lasergeschnittenem Aluminium
Lampenabdeckung	verspiegeltes Parabolwabenraster (Kunststoff)
Schalter	Wippschalter in Leuchtengehäuse
Befestigung	siehe Tabelle
Lampenlebensdauer	ca. 12.000 h, T5 bis zu 20.000 h
Farbe	silbergrau RAL 9006, obere Leuchtenabdeckung schwarz RAL 9005

TECHNICAL DATA

Light distribution	wide beam, symmetric high-lustre mirror anodised reflector
Ballast	HF-electronic (EEI = A2)
Electrical connection	approx. 3m mains lead H03VV-F 3G0,75 c/w Schuko-plug resp. 3-pole terminal box in the canopy (models SLZE)
Luminaire body	made of extruded aluminium profiles, end caps laser-cut aluminium
Lamp cover	specular parabolic louvre, plastic
Switch	rocker switch in the luminaire body
Mounting	refer to chart
Lamp service life	approx. 12 000 h, T5 up to 20 000 h
Colour	silver grey RAL 9006, upper cover of the housing black RAL 9005

BESTELLDATEN

Arbeitsplatzleuchte ALKE 1/36 - schwenkbar EVG
L 500mm, B 145mm inkl. 3m Zuleitung mit Schuko-stecker
Art.-Nr. 6530450

Arbeitsplatzleuchte ALE 2/36 EVG
L 900mm, B 145mm inkl. 3m Zuleitung mit Schuko-stecker
Art.-Nr. 6530455 (Schuko-stecker), Art.-Nr. 6530456 (GST-Stecker)

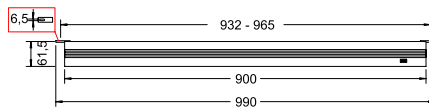
Arbeitsplatzleuchte ALE 2/39 EVG
L 900mm, B 195mm inkl. 3m Zuleitung mit Schuko-stecker
Art.-Nr. 6530460 (Schuko-stecker), Art.-Nr. 6530461 (GST-Stecker)

Arbeitsplatzleuchte ALE 2/55 EVG
L 1200mm, B 145mm inkl. 3m Zuleitung mit Schuko-stecker
Art.-Nr. 6530465 (Schuko-stecker), Art.-Nr. 6530466 (GST-Stecker)

Optional auch dimmbar lieferbar.

Flache Anbauleuchte mit 2 Montagetaschen zur Befestigung an Profiltraversen, z.B. als arbeitsplatzorientierte, leistungsstarke Grundbeleuchtung

Flat luminaire for direct fastening on cross stuts, e.g. as workplace oriented basic lighting



Zusatzleuchte für Arbeitsplätze mit sehr hohem Lichtbedarf, zur seitlichen Montage an senkrechten Profilstreben. Lichtrichtung variabel einstellbar durch integrierte Schwenkplatte (ca. +/- 45° Schwenkbereich)

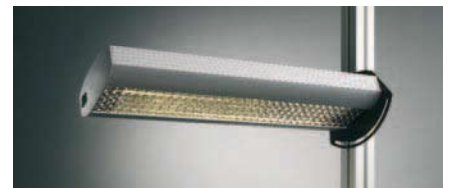
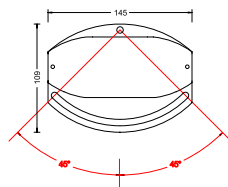
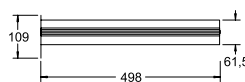
Einsatzgebiete:

- Schräglicht für bestimmte Kontrolltätigkeiten
- Hohe horizontale Beleuchtungsstärke, um gutes räumliches Sehen zu unterstützen (Eingeschwenkte Montage von 2 Leuchten links/rechts der Arbeitsfläche)
- Grundbeleuchtung an Arbeitsplätzen, wenn keine zentrale Anbauleuchte möglich ist

Side luminaire for workplaces requiring very high illuminance. Adaption at vertical profiles. Direction of light can be varied by a mounting plate swivelling up to +/- 45°

Applications:

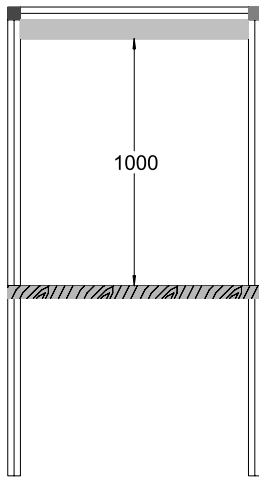
- Diagonal incidence of light for control tasks
- High horizontal illuminance for enhanced 3D-visual performance (swivelled position of two luminaires each left and right above the work surface)
- Basic lighting for workplaces allowing no central luminaire



OPTIONEN / OPTIONS

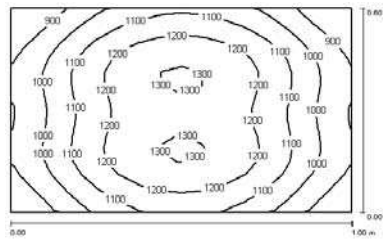
- andere Lichtfarben, z.B. tageslichtähnlich mit bester Farbwiedergabe auf Wunsch
- weitere Wattagen (TC-L 40/55W, T5 49/54/80W) für Sonderlängen (1200/1500mm) auf Wunsch
- dimmbare Versionen: Alle Typen auch in stufenlos dimmbarer Ausführung lieferbar (EEI = A1). Schalten/dimmen per integriertem Multifunktionsstaster
- Lichtsensor für tageslichtabhängiges, automatisches Dimmen auf Anfrage
- Laborausführung: Auf Wunsch lieferbar mit natur-eloxiertem Aluminiumraster
- andere Farben oder ESD-Lackierung auf Anfrage

- other light colours, e.g. close to daylight with best colour rendition on request
- further wattages (CFL 40/55W, T5 49/54/80W) for special lengths available (e.g. 1200 or 1500 mm)
- dimming: all models with infinitely dimmable HF-ballast as option (EEI = A1). Switching/dimming by means of an integral multi-functional push button
- Daylight sensor for dimming automatically to an adjusted lighting level on request
- laboratory version: with natural-anodised aluminium louvre on request
- other colours, also ESD-safe as option



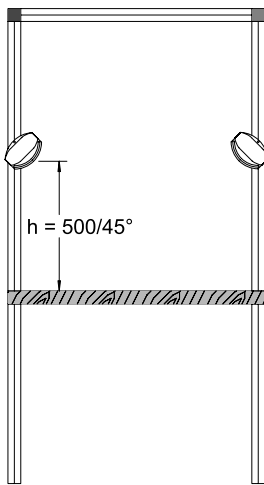
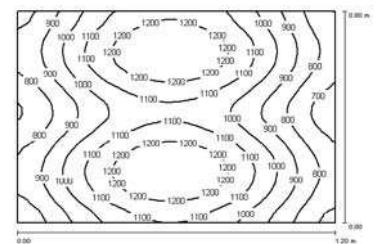
SLE / SLZE 2x36W TC-L

$E_{max} = 1260 \text{ lx}$



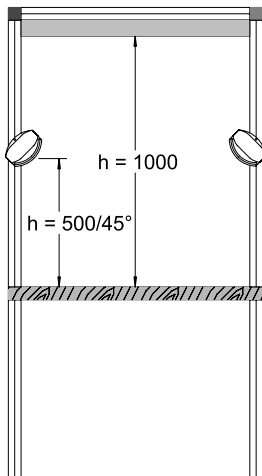
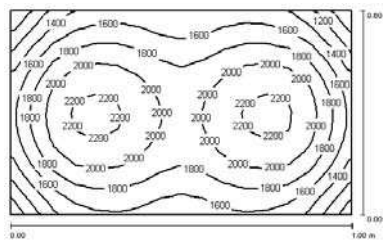
SLE / SLZE 2x39W T5

$E_{max} = 1306 \text{ lx}$



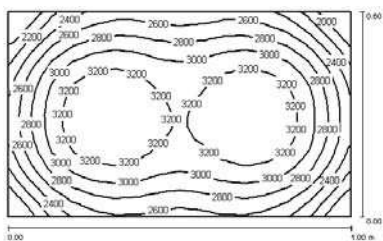
2 x SLKE 1x36W TC-L

$E_{max} = 2276 \text{ lx}$



1 X SLE 2X36W TC-L + 2 X SLKE 1X36W TC-L

$E_{max} = 3426 \text{ lx}$



Berechnungsgrundlagen:

Lichtfarbe neutralweiß 840, Neuwerte ohne Berücksichtigung eines Planungs- oder Wartungsfaktors

Calculation basis:

Light colour cool white 840, original values without considering a planning resp. maintenance factor

